

Anti-Contactin 1 兔多克隆抗体

K135136 -20°C



产品信息

蛋白质全称	接触蛋白 1
别名	Cntn1, CNTN1, F3, GP135, MYPCN, contactin 1, Neural cell surface protein F3
免疫原	KLH 偶联的小鼠 Contactin 1 合成肽
Uniprot ID	P12960
抗体亚型	IgG
纯化方式	亲和纯化
亚细胞定位	细胞膜
预测分子量 / 观测分子量	113 kDa / 130 kDa

应用

WB 免疫印迹

物种: 人, 小鼠, 大鼠
 稀释比: 1: 1000-1: 2000
 阳性样品: 皮质, 脑

IHC/IF 免疫组织化学/免疫荧光

物种: 小鼠, 大鼠
 稀释比: 1: 300-1: 1000
 阳性样品: 肺

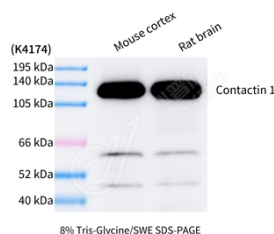
背景

Contactin 1, also known as CNTN1, is a member of the immunoglobulin superfamily. It is a glycosylphosphatidylinositol (GPI)-anchored neuronal membrane protein that functions as a cell adhesion molecule. It may play a role in the formation of axonconnections in the developing nervous system.

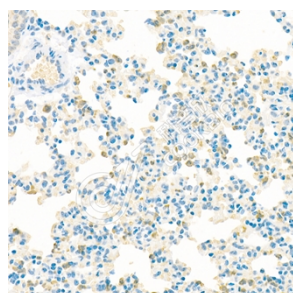
储存条件

储存条件: 自收到之日起 -20°C下储存一年, 避免反复冻融。
储存缓冲液: 含 0.15% ProClin300 防腐剂, 100 µg/mL 牛血清白蛋白和 50%甘油的磷酸盐缓冲液。

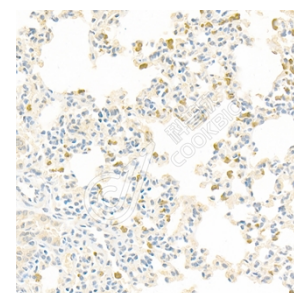
图像



WB 检测 Contactin 1 蛋白(货号 K135136).
 样品: 经 RIPA 裂解液(货号 KSG2002)处理的蛋白质.
 封闭: 3%脱脂牛奶(货号 KSGC310001)溶于 TBST 溶液, 室温孵育 1 小时.
 一抗: 1: 1000 稀释, 4°C 孵育过夜.
 二抗: HRP 标记山羊抗兔 IgG (H+L) (货号 KB69909), 1: 5000 稀释, 室温孵育 1 小时.



IHC 检测 Contactin 1 蛋白(货号 K135136).
 样品: 小鼠肺, 4%多聚甲醛 (货号 KSG1101) 固定 12-24 小时.
 抗原修复: 柠檬酸抗原修复液(干粉, pH 6.0) (KSG1201), 98°C, 20 分钟.
 一抗: 1: 700 稀释, 4°C 孵育过夜.
 二抗: S-vision 免疫组化多聚二抗(山羊抗兔,即用型) (货号 KB3906), 室温孵育 20 分钟.



IHC 检测 Contactin 1 蛋白(货号 K135136).
 样品: 小鼠肺, 4%多聚甲醛 (货号 KSG1101) 固定 12-24 小时.
 抗原修复: 柠檬酸抗原修复液(干粉, pH 6.0) (KSG1201), 98°C, 20 分钟.
 一抗: 1: 700 稀释, 4°C 孵育过夜.
 二抗: S-vision 免疫组化多聚二抗(山羊抗兔,即用型) (货号 KB3906), 室温孵育 20 分钟.

For Research Use Only!

Ver. No.: V1-202603