

Anti-NLRP1 兔多克隆抗体

K135169 -20°C


产品信息

蛋白质全称	NACHT-LRR-PYD 结构域蛋白 1a
别名	Nlrp1a, NLRP1, CARD7, CIDEA, CLR17.1, DEFCAP, DEFCAP-L/S, NAC, NALP1, PP1044, SLEV1, VAMAS1, NLR family, pyrin domain containing 1, NLR family pyrin domain containing 1, MSPC, AIADK
免疫原	小鼠 NLRP1 重组蛋白
Uniprot ID	Q2LKU9
抗体亚型	IgG
纯化方式	亲和纯化
亚细胞定位	细胞质

应用

IHC/IF 免疫组织化学/免疫荧光

物种: 小鼠

稀释比: 1: 250-1: 2000

阳性样品: 脾

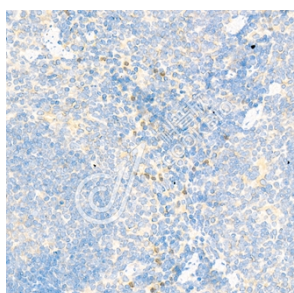
背景

NACHT, LRR and PYD domains-containing protein 1 is a member of the Ced-4 family of apoptosis proteins. Ced-family members contain a caspase recruitment domain (CARD) and are known to be key mediators of programmed cell death. The encoded protein contains a distinct N-terminal pyrin-like motif, which is possibly involved in protein-protein interactions. The NLRP1 protein interacts strongly with caspase 2 and weakly with caspase 9.

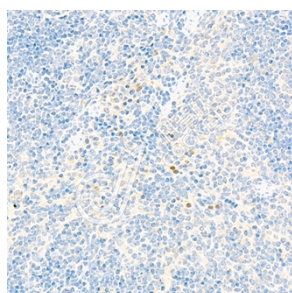
储存条件

储存条件: 自收到之日起 -20°C下储存一年, 避免反复冻融。
储存缓冲液: 含 0.15% ProClin300 防腐剂, 100 µg/mL 牛血清白蛋白和 50%甘油的磷酸盐缓冲液。

图像



IHC 检测 NLRP1 蛋白(货号 K135169).
 样品: 小鼠脾, 4%多聚甲醛 (货号 KSG1101) 固定 12-24 小时.
 抗原修复: 柠檬酸抗原修复液(干粉, pH 6.0) (KSG1201), 98°C, 20 分钟.
 一抗: 1: 1100 稀释, 4°C 孵育过夜.
 二抗: S-vision 免疫组化多聚二抗(山羊抗兔), 即用型 (货号 KB3906), 室温孵育 20 分钟.



IHC 检测 NLRP1 蛋白(货号 K135169).
 样品: 小鼠脾, 4%多聚甲醛 (货号 KSG1101) 固定 12-24 小时.
 抗原修复: 柠檬酸抗原修复液(干粉, pH 6.0) (KSG1201), 98°C, 20 分钟.
 一抗: 1: 1100 稀释, 4°C 孵育过夜.
 二抗: S-vision 免疫组化多聚二抗(山羊抗兔), 即用型 (货号 KB3906), 室温孵育 20 分钟.

For Research Use Only!
Ver. No.: V1-202603