

# Anti-Raf1 兔多克隆抗体

**K135340** -20°C


## 产品信息

蛋白质全称	RAF 原癌基因丝氨酸/苏氨酸蛋白激酶
别名	RAF1, Raf-1 proto-oncogene, Serine/threonine kinase, CMD1NN, CRAF, Proto-oncogene c-RAF, NS5, Raf-1, C-Raf, Raf1
免疫原	KLH 偶联的人 Raf1 合成肽
Uniprot ID	P04049
抗体亚型	IgG
纯化方式	亲和纯化
预测分子量 / 观测分子量	73 kDa / 73 kDa

## 应用

### WB 免疫印迹

物种：人，小鼠，大鼠

稀释比：1: 500-1: 1500

阳性样品：睾丸

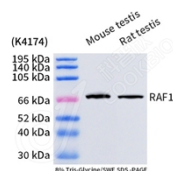
## 背景

RAF proto-oncogene serine/threonine-protein kinase, also known as proto-oncogene c-RAF or simply c-Raf or even Raf-1, is an enzyme that in humans is encoded by the RAF1 gene. The c-Raf protein is part of the ERK1/2 pathway as a MAP kinase kinase kinase (MAP3K) that functions downstream of the Ras subfamily of membrane associated GTPases. C-Raf is a member of the Raf kinase family of serine/threonine-specific protein kinases, from the TKL (Tyrosine-kinase-like) group of kinases.

## 储存条件

**储存条件：**自收到之日起 -20°C下储存一年，避免反复冻融。  
**储存缓冲液：**含 0.15% ProClin300 防腐剂, 100 μg/mL 牛血清白蛋白和 50%甘油的磷酸盐缓冲液。

## 图像



WB 检测 Raf1 蛋白(货号 K135340).  
 样品: 经 RIPA 裂解液(货号 KSG2002)处理的蛋白质.  
 封闭: 3%脱脂牛奶(货号 KSGC310001)溶于 TBST 溶液,  
 室温孵育 1 小时.  
 一抗: 1: 500 稀释, 4°C 孵育过夜.  
 二抗: HRP 标记山羊抗兔 IgG (H+L) (货号 KB69909), 1:  
 5000 稀释, 室温孵育 1 小时.

**For Research Use Only!**
**Ver. No.: V1-202603**