

# Anti-MIG-6 兔多克隆抗体

K135388 -20°C



## 产品信息

蛋白质全称	ERBB 受体反馈抑制因子 1
别名	Errfi1, ERFFI1, GENE-33, MIG-6, MIG6, RALT, ERBB receptor feedback inhibitor 1
免疫原	小鼠 MIG-6 重组蛋白
Uniprot ID	Q99JZ7
抗体亚型	IgG
纯化方式	亲和纯化
预测分子量 / 观测分子量	50 kDa / 50 kDa

## 应用

### WB 免疫印迹

物种：人，小鼠，大鼠

稀释比：1: 1000-1: 1500

阳性样品：脑，子宫

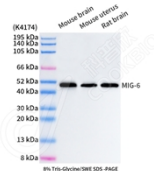
## 背景

ERBB receptor feedback inhibitor 1 is a protein encoded by the ERFFI1 gene. MIG6 is a Cytoplasmic protein whose expression is upregulated with cell growth. It shares significant homology with the protein product of rat gene-33, which is induced during cell stress and mediates cell signaling.

## 储存条件

**储存条件：**自收到之日起 -20°C下储存一年，避免反复冻融。  
**储存缓冲液：**含 0.15% ProClin300 防腐剂, 100 μg/mL 牛血清白蛋白和 50%甘油的磷酸盐缓冲液。

## 图像



WB 检测 MIG-6 蛋白(货号 K135388).  
 样品：经 RIPA 裂解液(货号 KSG2002)处理的蛋白质。  
 封闭：3%脱脂牛奶(货号 KSGC310001)溶于 TBST 溶液，室温孵育 1 小时。  
 一抗：1: 1000 稀释，4°C 孵育过夜。  
 二抗：HRP 标记山羊抗兔 IgG (H+L) (货号 KB69909), 1: 5000 稀释，室温孵育 1 小时。

For Research Use Only!

Ver. No.: V1-202603