

# Anti-PPP2R2A 兔多克隆抗体

**K135394** -20°C



## 产品信息

|            |  |
|------------|--|
| 蛋白质全称      | 丝氨酸/苏氨酸蛋白磷酸酶 2A 55kDa 调节亚基 Bα  |
| 别名         | Ppp2r2a, PPP2R2A, B55A, B55ALPHA, PR52A, PR55A, protein phosphatase 2 regulatory subunit Balpha, PR55alpha |
| 免疫原        | 小鼠 PPP2R2A 重组蛋白  |
| Uniprot ID | Q6P1F6   |
| 抗体亚型       | IgG  |
| 纯化方式       | 亲和纯化   |
| 亚细胞定位      | 细胞质  |

## 应用

### IHC/IF 免疫组织化学/免疫荧光

物种：小鼠，大鼠

稀释比：1: 500-1: 2000

阳性样品：脑

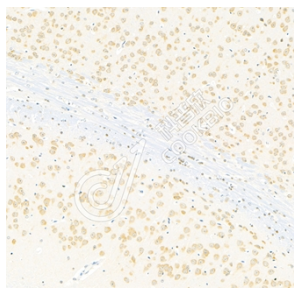
## 背景

Serine/threonine-protein phosphatase 2A 55 kDa regulatory subunit B alpha isoform is an enzyme belongs to the phosphatase 2 regulatory subunit B family. Protein phosphatase 2 is one of the four major Ser/Thr phosphatases, and it is implicated in the negative control of cell growth and division. It consists of a common heteromeric core enzyme, which is composed of a catalytic subunit and a constant regulatory subunit, that associates with a variety of regulatory subunits. The B regulatory subunit might modulate substrate selectivity and catalytic activity. This gene encodes an alpha isoform of the regulatory subunit B55 subfamily.

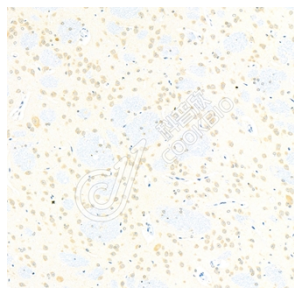
## 储存条件

**储存条件：**自收到之日起 -20°C下储存一年，避免反复冻融。  
**储存缓冲液：**含 0.15% ProClin300 防腐剂, 100 μg/mL 牛血清白蛋白和 50%甘油的磷酸盐缓冲液。

## 图像



IHC 检测 PPP2R2A 蛋白(货号 K135394).  
 样品：小鼠脑, 4%多聚甲醛 (货号 KSG1101) 固定 12-24 小时.  
 抗原修复：柠檬酸抗原修复液(干粉, pH 6.0) (KSG1201), 98°C, 20 分钟.  
 一抗：1: 1300 稀释, 4°C 孵育过夜.  
 二抗：S-vision 免疫组化多聚二抗(山羊抗兔), 即用型 (货号 KB3906), 室温孵育 20 分钟.



IHC 检测 PPP2R2A 蛋白(货号 K135394).  
 样品：大鼠脑, 4%多聚甲醛 (货号 KSG1101) 固定 12-24 小时.  
 抗原修复：柠檬酸抗原修复液(干粉, pH 6.0) (KSG1201), 98°C, 20 分钟.  
 一抗：1: 1300 稀释, 4°C 孵育过夜.  
 二抗：S-vision 免疫组化多聚二抗(山羊抗兔), 即用型 (货号 KB3906), 室温孵育 20 分钟.

**For Research Use Only!**

**Ver. No.: V1-202603**