

# Anti-SLK 兔多克隆抗体

**K135397** -20°C



## 产品信息

蛋白质全称	STE20 样丝氨酸/苏氨酸蛋白激酶
别名	Slk, LOSK, se20 9, STK2, STE20 related kinase, Serine/threonine protein kinase 2, CTCL tumor antigen se20 9, SNF1 sucrose nonfermenting like kinase
免疫原	小鼠 SLK 重组蛋白
Uniprot ID	O54988
抗体亚型	IgG
纯化方式	亲和纯化
亚细胞定位	细胞质

## 应用

### IHC/IF 免疫组织化学/免疫荧光

物种：小鼠

稀释比：1: 250-1: 4000

阳性样品：脑, 肺

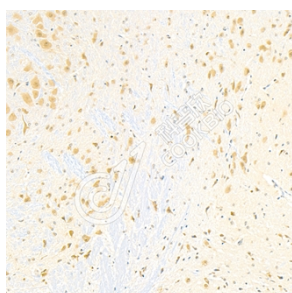
## 背景

SLK is a serine/threonine protein kinase that is involved in cytoskeletal reorganization and apoptosis. SLK is a microtubule-associated protein inducing actin stress fiber disassembly, it also mediates apoptosis and it is ubiquitously expressed; highest expression is found in heart and in skeletal muscle. There are two named isoforms.

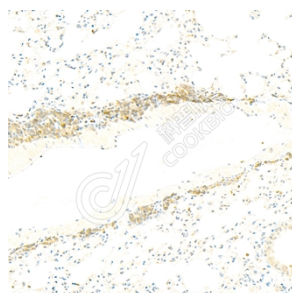
## 储存条件

**储存条件：**自收到之日起 -20°C 下储存一年，避免反复冻融。  
**储存缓冲液：**含 0.15% ProClin300 防腐剂, 100 µg/mL 牛血清白蛋白和 50% 甘油的磷酸盐缓冲液。

## 图像



IHC 检测 SLK 蛋白(货号 K135397).  
 样品: 小鼠脑, 4%多聚甲醛 (货号 KSG1101) 固定 12-24 小时.  
 抗原修复: 柠檬酸抗原修复液(干粉, pH 6.0) (KSG1201), 98°C, 20 分钟.  
 一抗: 1: 2100 稀释, 4°C 孵育过夜.  
 二抗: S-vision 免疫组化多聚二抗(山羊抗兔), 即用型 (货号 KB3906), 室温孵育 20 分钟.



IHC 检测 SLK 蛋白(货号 K135397).  
 样品: 小鼠肺, 4%多聚甲醛 (货号 KSG1101) 固定 12-24 小时.  
 抗原修复: 柠檬酸抗原修复液(干粉, pH 6.0) (KSG1201), 98°C, 20 分钟.  
 一抗: 1: 2100 稀释, 4°C 孵育过夜.  
 二抗: S-vision 免疫组化多聚二抗(山羊抗兔), 即用型 (货号 KB3906), 室温孵育 20 分钟.

**For Research Use Only!**

**Ver. No.: V1-202603**