

# Anti-Cytokeratin 16/K16 兔多克隆抗体

K135412 -20°C



## 产品信息

蛋白质全称	I 型细胞角蛋白 16
别名	Krt16, KRT16, CK16, FNEPPK, K16, K1CP, KRT16A, NEPPK, PC1, keratin 16
免疫原	KLH 偶联的小鼠 Cytokeratin 16 合成肽
Uniprot ID	Q9Z2K1
抗体亚型	IgG
纯化方式	亲和纯化
预测分子量 / 观测分子量	52 kDa / 52 kDa

## 应用

### WB 免疫印迹

物种：人, 小鼠

稀释比：1: 500-1: 1000

阳性样品：肝

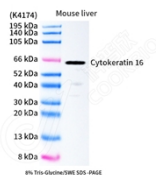
## 背景

Keratin 16 is a type I cytoke­ratin. It is paired with keratin 6 in a number of epithelial tissues, including nail bed, esophagus, tongue, and hair follicles. Mutations in the gene encoding this protein are associated with the genetic skin disorders including pachyonychia congenita, non-epidermolytic palmoplantar keratoderma and unilateral palmoplantar verrucous nevus

## 储存条件

**储存条件：**自收到之日起 -20°C下储存一年，避免反复冻融。  
**储存缓冲液：**含 0.15% ProClin300 防腐剂, 100 µg/mL 牛血清白蛋白和 50%甘油的磷酸盐缓冲液。

## 图像



WB 检测 Cytokeratin 16/K16 蛋白(货号 K135412).  
 样品：经 RIPA 裂解液(货号 KSG2002)处理的蛋白质。  
 封闭：3%脱脂牛奶(货号 KSGC310001)溶于 TBST 溶液，室温孵育 1 小时。  
 一抗：1: 500 稀释，4°C 孵育过夜。  
 二抗：HRP 标记山羊抗兔 IgG (H+L) (货号 KB69909), 1: 5000 稀释，室温孵育 1 小时。

For Research Use Only!

Ver. No.: V1-202603