

Anti-beta TRCP2/HOS 兔多克隆抗体

K135481 -20°C



产品信息

蛋白质全称	F-box/WD 重复蛋白 11
别名	Fbxw11, FBXW11, BTRC2, BTRCP2, FBW1B, FBXW1B, Fbw11, Hos, F-box and WD repeat domain containing 11, β -TRCP2
免疫原	小鼠 β -TRCP2 重组蛋白
Uniprot ID	Q5SRY7
抗体亚型	IgG
纯化方式	亲和纯化
亚细胞定位	细胞核, 细胞质

应用

IHC/IF 免疫组织化学/免疫荧光

物种: 人

稀释比: 1: 150-1: 1000

阳性样品: 乳腺癌, 甲状腺

背景

β TRCP2 (beta-transducin repeat containing protein 2; also known as Fbxw11 or HOS) is a protein encoded by the FBXW11 gene. The protein is a member of the F-box protein family which is characterized by an approximately 40 amino acid motif, the F-box. The F-box proteins constitute one of the four subunits of ubiquitin protein ligase complex called SCFs (SKP1-cullin-F-box), which function in phosphorylation-dependent ubiquitination.

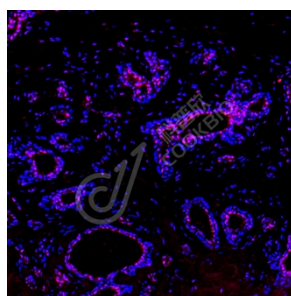
储存条件

储存条件: 自收到之日起 -20°C下储存一年, 避免反复冻融。
储存缓冲液: 含 0.15% ProClin300 防腐剂, 100 μ g/mL 牛血清白蛋白和 50%甘油的磷酸盐缓冲液。

图像



IHC 检测 beta TRCP2/HOS 蛋白(货号 K135481).
 样品: 人甲状腺, 4%多聚甲醛 (货号 KSG1101) 固定 12-24 小时.
 抗原修复: 柠檬酸抗原修复液(干粉, pH 6.0) (KSG1201), 98°C, 20 分钟.
 一抗: 1: 600 稀释, 4°C 孵育过夜.
 二抗: S-vision 免疫组化多聚二抗(山羊抗兔, 即用型 (货号 KB3906), 室温孵育 20 分钟.



IF 检测 beta TRCP2/HOS 蛋白(货号 K135481)(红色).
 样品: 人乳腺癌, 4%多聚甲醛 (货号 KSG1101) 固定 12-24 小时.
 抗原修复: Tris-EDTA 抗原修复液(pH 9.0) (KSG1203), 98°C, 20 分钟.
 封闭: 3% BSA (货号 KSGC305010) 的 PBS 溶液, 室温孵育 30 分钟.
 一抗: 1: 600 稀释, 4°C 孵育过夜.
 二抗: Cy3 标记山羊抗兔 IgG (H+L) (货号 KB63909), 1: 300 稀释, 室温孵育 1 小时.

For Research Use Only!

Ver. No.: V1-202603