

Anti-MSK1 兔多克隆抗体

K135571 -20°C


产品信息

蛋白质全称	核糖体蛋白 S6 激酶 α -5
别名	Rps6ka5, RPS6KA5, MSK1, MSPK1, RLPK, Ribosomal protein S6 kinase A5, Mitogen and stress activated protein kinase 1
免疫原	小鼠 MSK1 重组蛋白
Uniprot ID	Q8C050
抗体亚型	IgG
纯化方式	亲和纯化
预测分子量 / 观测分子量	90 kDa / 90 kDa

应用

WB 免疫印迹

物种：人, 小鼠, 大鼠

稀释比：1: 500-1: 1000

阳性样品：脑

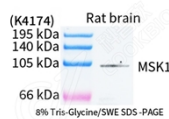
背景

Ribosomal protein S6 kinase alpha-5 is an enzyme encoded by the RPS6KA5 gene. MSK1 is a mitogen and stress activated protein kinase 1 which belongs to the AGC family of kinases and is related in structure to the ribosomal p70 S6 kinase subfamily. MSK1 can be activated by ERK1/2 and SAPK2/p38 MAP kinase. It is also known to be required for the phosphorylation of CREB, ATF1 H3 and HMG14 in response to mitogen and stress.

储存条件

储存条件：自收到之日起 -20°C下储存一年，避免反复冻融。
储存缓冲液：含 0.15% ProClin300 防腐剂, 100 μ g/mL 牛血清白蛋白和 50%甘油的磷酸盐缓冲液。

图像



WB 检测 MSK1 蛋白(货号 K135571).
 样品: 经 RIPA 裂解液(货号 KSG2002)处理的蛋白质.
 封闭: 3%脱脂牛奶(货号 KSGC310001)溶于 TBST 溶液,
 室温孵育 1 小时.
 一抗: 1: 1000 稀释, 4°C 孵育过夜.
 二抗: HRP 标记山羊抗兔 IgG (H+L) (货号 KB69909), 1:
 5000 稀释, 室温孵育 1 小时.

For Research Use Only!
Ver. No.: V1-202603