

Anti-EIF2S1 小鼠单克隆抗体

K237632 -20°C



产品信息

蛋白质全称	真核翻译起始因子 2 亚基 1
别名	EIF2S1, EIF-2, EIF-2A, EIF-2alpha, EIF2, EIF2A, eukaryotic translation initiation factor 2 subunit alpha
免疫原	小鼠 EIF2S1 重组蛋白
Uniprot ID	Q6ZWX6
抗体亚型	IgG2a, κ
克隆号	3A7-1
纯化方式	亲和纯化
亚细胞定位	细胞质, 应激颗粒
预测分子量 / 观测分子量	36 kDa / 38 kDa

应用

WB 免疫印迹

物种: 人, 小鼠, 大鼠
 稀释比: 1: 500-1: 1000
 阳性样品: 肾

IHC/IF 免疫组织化学/免疫荧光

物种: 小鼠, 大鼠
 稀释比: 1: 2000-1: 8000
 阳性样品: 脑

背景

Eukaryotic translation initiation factor 2 subunit 1 (eIF2α) is a protein that in humans is encoded by the EIF2S1 gene. The protein encoded by this gene is the alpha (α) subunit of the translation initiation factor eIF2 complex which catalyzes an early regulated step of protein synthesis initiation, promoting the binding of the initiator tRNA (Met-tRNA^{iMet}) to 40S ribosomal subunits. Binding occurs as a ternary complex of methionyl-tRNA, eIF2, and GTP.

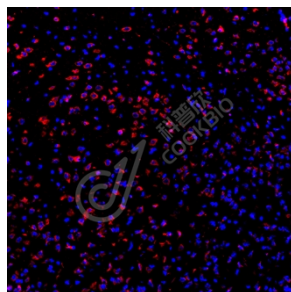
储存条件

储存条件: 自收到之日起 -20°C下储存一年, 避免反复冻融。
储存缓冲液: 含 0.15% ProClin300 防腐剂, 100 μg/mL 牛血清白蛋白和 50%甘油的磷酸盐缓冲液。

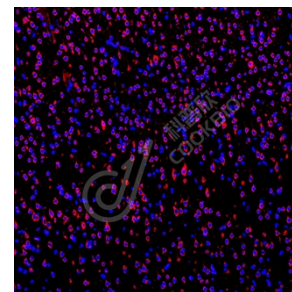
图像



WB 检测 EIF2S1 蛋白(货号 K237632).
 样品: 经 RIPA 裂解液(货号 KSG2002)处理的蛋白质.
 封闭: 3%脱脂牛奶(货号 KSGC310001)溶于 TBST 溶液, 室温孵育 1 小时.
 一抗: 1: 1000 稀释, 4°C 孵育过夜.
 二抗: HRP 标记山羊抗小鼠 IgG (H+L) (货号 KB69903), 1: 5000 稀释, 室温孵育 1 小时.



IF 检测 EIF2S1 蛋白(货号 K237632)(红色).
 样品: 小鼠脑, 4%多聚甲醛 (货号 KSG1101) 固定 12-24 小时.
 抗原修复: Tris-EDTA 抗原修复液(pH 9.0) (KSG1203), 98°C, 20 分钟.
 封闭: 3% BSA (货号 KSGC305010) 的 PBS 溶液, 室温孵育 30 分钟.
 一抗: 1: 5000 稀释, 4°C 孵育过夜.
 二抗: Cy3 标记山羊抗小鼠 IgG (H+L) (货号 KB63903), 1: 300 稀释, 室温孵育 1 小时.



IF 检测 EIF2S1 蛋白(货号 K237632)(红色).
 样品: 大鼠脑, 4%多聚甲醛 (货号 KSG1101) 固定 12-24 小时.
 抗原修复: Tris-EDTA 抗原修复液(pH 9.0) (KSG1203), 98°C, 20 分钟.
 封闭: 3% BSA (货号 KSGC305010) 的 PBS 溶液, 室温孵育 30 分钟.
 一抗: 1: 5000 稀释, 4°C 孵育过夜.
 二抗: Cy3 标记山羊抗小鼠 IgG (H+L) (货号 KB63903), 1: 300 稀释, 室温孵育 1 小时.

For Research Use Only!

Ver. No.: V1-202603