

Anti-MEK5 兔多克隆抗体

K135682 -20°C



产品信息

蛋白质全称	双特异性丝裂原活化蛋白激酶激酶 5
别名	Map2k5, MAP2K5, HsT17454, MAPKK5, MEK5, PRKMK5, Mitogen-activated protein kinase kinase 5
免疫原	小鼠 MEK5 重组蛋白
Uniprot ID	Q9WVS7
抗体亚型	IgG
纯化方式	亲和纯化
预测分子量 / 观测分子量	50 kDa / 50 kDa

应用

WB 免疫印迹

物种：人，小鼠，大鼠

稀释比：1: 500-1: 1000

阳性样品：肺，脊髓

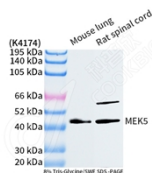
背景

MEK5 is a dual specificity protein kinase belonging to the Ser/Thr protein kinase family, (MAP kinase kinase family). It is activated by phosphorylation on Ser/Thr by MAP kinase kinases and interacts specifically with ERK5, and not with another MAP kinase like P38. This kinase specifically interacts with and activates MAPK7/ERK5. This kinase itself can be phosphorylated and activated by MAP3K3/MEKK3, as well as by atypical protein kinase C isoforms (aPKCs).

储存条件

储存条件：自收到之日起 -20°C下储存一年，避免反复冻融。
储存缓冲液：含 0.15% ProClin300 防腐剂, 100 μg/mL 牛血清白蛋白和 50%甘油的磷酸盐缓冲液。

图像



WB 检测 MEK5 蛋白(货号 K135682).
 样品：经 RIPA 裂解液(货号 KSG2002)处理的蛋白质。
 封闭：3%脱脂牛奶(货号 KSGC310001)溶于 TBST 溶液，室温孵育 1 小时。
 一抗：1: 1000 稀释，4°C 孵育过夜。
 二抗：HRP 标记山羊抗兔 IgG (H+L) (货号 KB69909), 1: 5000 稀释，室温孵育 1 小时。

For Research Use Only!

Ver. No.: V1-202603