

# Anti-PSCA 兔多克隆抗体

K135832 -20°C



## 产品信息

蛋白质全称	前列腺干细胞抗原
别名	prostate stem cell antigen preproprotein, PRO 232
免疫原	KLH 偶联的人 PSCA 合成肽
Uniprot ID	O43653
抗体亚型	IgG
纯化方式	亲和纯化
亚细胞定位	细胞膜

## 应用

### IHC/IF 免疫组织化学/免疫荧光

物种: 小鼠, 大鼠

稀释比: 1: 500-1: 3000

阳性样品: 肾, 胃

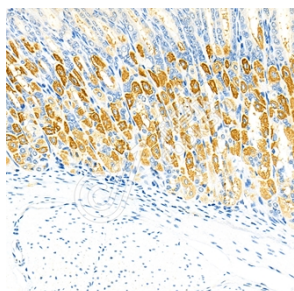
## 背景

Prostate stem cell antigen (PSCA) is a 123 amino acid glycosylated protein that shares homology with the Thy-1/Ly-6 family of glycosyl-phosphatidylinositol (GPI)-anchored cell surface antigens. The PSCA gene maps to chromosome 8q24.3 and transcripts are most prevalent in prostate and placenta. The gene encoding c-myc is also located on chromosome 8q and like PSCA, is overexpressed in a large number of prostate cancers.

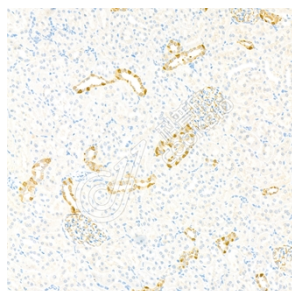
## 储存条件

**储存条件:** 自收到之日起 -20°C下储存一年, 避免反复冻融。  
**储存缓冲液:** 含 0.15% ProClin300 防腐剂, 100 µg/mL 牛血清白蛋白和 50%甘油的磷酸盐缓冲液。

## 图像



IHC 检测 PSCA 蛋白(货号 K135832).  
 样品: 小鼠胃, 4%多聚甲醛 (货号 KSG1101) 固定 12-24 小时.  
 抗原修复: 柠檬酸抗原修复液(干粉, pH 6.0) (KSG1201), 98°C, 20 分钟.  
 一抗: 1: 1800 稀释, 4°C 孵育过夜.  
 二抗: S-vision 免疫组化多聚二抗(山羊抗兔), 即用型 (货号 KB3906), 室温孵育 20 分钟.



IHC 检测 PSCA 蛋白(货号 K135832).  
 样品: 大鼠肾, 4%多聚甲醛 (货号 KSG1101) 固定 12-24 小时.  
 抗原修复: 柠檬酸抗原修复液(干粉, pH 6.0) (KSG1201), 98°C, 20 分钟.  
 一抗: 1: 1800 稀释, 4°C 孵育过夜.  
 二抗: S-vision 免疫组化多聚二抗(山羊抗兔), 即用型 (货号 KB3906), 室温孵育 20 分钟.

For Research Use Only!

Ver. No.: V1-202603