

Anti-LIMK1 兔多克隆抗体

K135982 -20°C



产品信息

蛋白质全称	LIM 域激酶 1
别名	LIMK1, KIZ-1, LIM motif-containing protein kinase
免疫原	小鼠 LIMK1 重组蛋白
Uniprot ID	P53668
抗体亚型	IgG
纯化方式	亲和纯化
亚细胞定位	细胞质, 细胞核

应用

IHC/IF 免疫组织化学/免疫荧光

物种: 人, 小鼠, 大鼠

稀释比: 1: 750-1: 4000

阳性样品: 乳腺癌, 肺, 睾丸

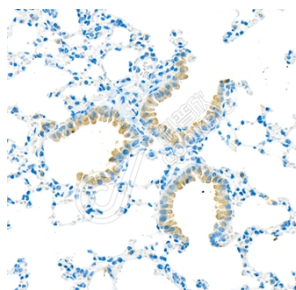
背景

LIMK1, a member of the Ser/Thr protein kinase family, may be a component of an intracellular signaling pathway and may be involved in brain development. It phosphorylates and inactivates the actin binding/depolymerizing factor cofilin and induces actin cytoskeletal changes. The LIM domain interacts with the cytoplasmic domain of NRG1, and this cytoplasmic protein also binds ROCK1, which phosphorylates LIMK1 on serine and/or threonine residues. Highest expression occurs in both adult and fetal nervous systems.

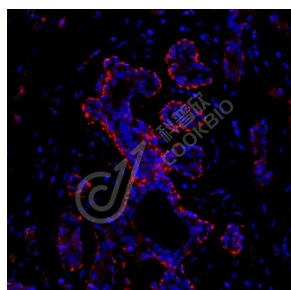
储存条件

储存条件: 自收到之日起 -20°C下储存一年, 避免反复冻融。
储存缓冲液: 含 0.15% ProClin300 防腐剂, 100 µg/mL 牛血清白蛋白和 50%甘油的磷酸盐缓冲液。

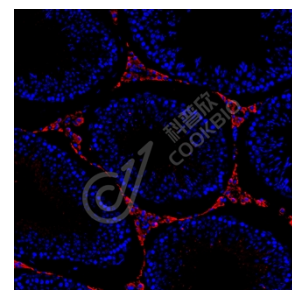
图像



IHC 检测 LIMK1 蛋白(货号 K135982).
 样品: 小鼠肺, 4%多聚甲醛 (货号 KSG1101) 固定 12-24 小时.
 抗原修复: 柠檬酸抗原修复液(干粉, pH 6.0) (KSG1201), 98°C, 20 分钟.
 一抗: 1: 2400 稀释, 4°C 孵育过夜.
 二抗: S-vision 免疫组化多聚二抗(山羊抗兔), 即用型 (货号 KB3906), 室温孵育 20 分钟.



IF 检测 LIMK1 蛋白(货号 K135982)(红色).
 样品: 人乳腺癌, 4%多聚甲醛 (货号 KSG1101) 固定 12-24 小时.
 抗原修复: Tris-EDTA 抗原修复液(pH 9.0) (KSG1203), 98°C, 20 分钟.
 封闭: 3% BSA (货号 KSGC305010) 的 PBS 溶液, 室温孵育 30 分钟.
 一抗: 1: 2400 稀释, 4°C 孵育过夜.
 二抗: Cy3 标记山羊抗兔 IgG (H+L) (货号 KB63909), 1: 300 稀释, 室温孵育 1 小时.



IF 检测 LIMK1 蛋白(货号 K135982)(红色).
 样品: 大鼠睾丸, 4%多聚甲醛 (货号 KSG1101) 固定 12-24 小时.
 抗原修复: Tris-EDTA 抗原修复液(pH 9.0) (KSG1203), 98°C, 20 分钟.
 封闭: 3% BSA (货号 KSGC305010) 的 PBS 溶液, 室温孵育 30 分钟.
 一抗: 1: 2400 稀释, 4°C 孵育过夜.
 二抗: Cy3 标记山羊抗兔 IgG (H+L) (货号 KB63909), 1: 300 稀释, 室温孵育 1 小时.

For Research Use Only!

Ver. No.: V1-202603