

Anti-MAdCAM1 兔多克隆抗体

K1333018 -20°C



产品信息

蛋白质全称	黏膜定址素细胞黏附分子 1 (MAdCAM-1)
别名	MAdCAM-1, mMAdCAM-1, Madcam1, Addressin mucosal, hMAdCAM 1, MACAM1, Mucosal vascular addressin cell adhesion molecule 1
免疫原	KLH 偶联的小鼠 MAdCAM1 合成肽
Uniprot ID	Q61826
抗体亚型	IgG
纯化方式	亲和纯化
亚细胞定位	细胞膜

应用

IHC/IF 免疫组织化学/免疫荧光

物种: 人, 小鼠, 大鼠

稀释比: 1: 500-1: 3000

阳性样品: 结肠, 胰腺, 小肠

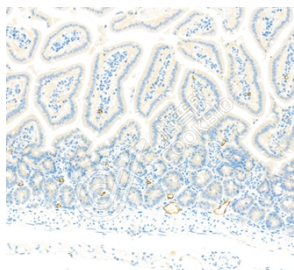
背景

MAdCAM-1 is an immunoglobulin (Ig) cell adhesion molecule family member. MAdCAM-1 is involved in lymphocyte homing to mucosal sites and is expressed on high endothelial venules (HEV) of both mesenteric lymph nodes and Peyer's patches. It has also been found to be expressed on sinus-lining cells of the spleen. The integrin, alpha 4 beta 7, has been shown to function as the MAdCAM-1 receptor. The Ig domains of MAdCAM-1 have been found to be critical to alpha 4 beta 7 binding. The mucin domain has been shown to have activity in L-Selectin binding.

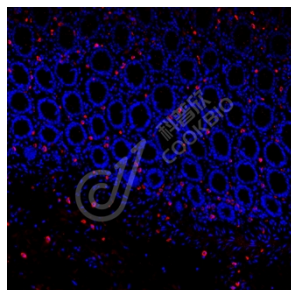
储存条件

储存条件: 自收到之日起 -20°C下储存一年, 避免反复冻融。
储存缓冲液: 含 0.15% ProClin300 防腐剂, 100 µg/mL 牛血清白蛋白和 50%甘油的磷酸盐缓冲液。

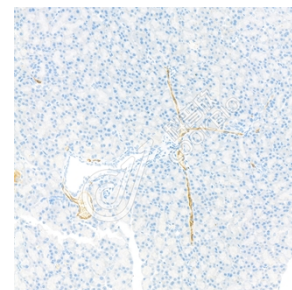
图像



IHC 检测 MAdCAM1 蛋白(货号 K1333018).
 样品: 小鼠小肠, 4%多聚甲醛(货号 KSG1101) 固定 12-24 小时.
 抗原修复: 柠檬酸抗原修复液(干粉, pH 6.0) (KSG1201), 98°C, 20 分钟.
 一抗: 1: 1800 稀释, 4°C 孵育过夜.
 二抗: S-vision 免疫组化多聚二抗(山羊抗兔), 即用型(货号 KB3906), 室温孵育 20 分钟.



IF 检测 MAdCAM1 蛋白(货号 K1333018)(红色).
 样品: 人结肠, 4%多聚甲醛(货号 KSG1101) 固定 12-24 小时.
 抗原修复: Tris-EDTA 抗原修复液(pH 9.0) (KSG1203), 98°C, 20 分钟.
 封闭: 3% BSA (货号 KSGC305010) 的 PBS 溶液, 室温孵育 30 分钟.
 一抗: 1: 1800 稀释, 4°C 孵育过夜.
 二抗: Cy3 标记山羊抗兔 IgG (H+L) (货号 KB63909), 1: 300 稀释, 室温孵育 1 小时.



IHC 检测 MAdCAM1 蛋白(货号 K1333018).
 样品: 大鼠胰腺, 4%多聚甲醛(货号 KSG1101) 固定 12-24 小时.
 抗原修复: 柠檬酸抗原修复液(干粉, pH 6.0) (KSG1201), 98°C, 20 分钟.
 一抗: 1: 1800 稀释, 4°C 孵育过夜.
 二抗: S-vision 免疫组化多聚二抗(山羊抗兔), 即用型(货号 KB3906), 室温孵育 20 分钟.

For Research Use Only!

Ver. No.: V1-202603