

Anti-MEK2 兔多克隆抗体

K1333054 -20°C



产品信息

蛋白质全称	双特异性丝裂原活化蛋白激酶激酶 2
别名	MAP kinase kinase 2, Prkmk2 ,Mek2, Mkk2, Map2k2, ERK activator kinase 2, MAPK/ERK kinase 2, MAPKK 2, PRKMK 2, PRKMK2 V
免疫原	小鼠 MEK2 重组蛋白
Uniprot ID	Q63932
抗体亚型	IgG
纯化方式	亲和纯化
亚细胞定位	细胞质
预测分子量 / 观测分子量	44 kDa / 48 kDa

应用

WB 免疫印迹

物种：人，小鼠，大鼠
 稀释比：1: 500-1: 1000
 阳性样品：

IHC/IF 免疫组织化学/免疫荧光

物种：小鼠，大鼠
 稀释比：1: 500-1: 2000
 阳性样品：脑，脾

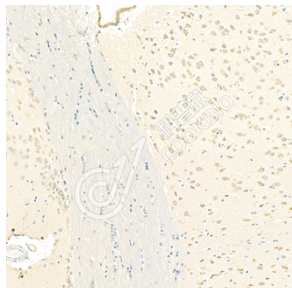
背景

MAP kinase family. This kinase is known to play a critical role in mitogen growth factor signal transduction. It phosphorylates and thus activates MAPK1/ERK2 and MAPK2/ERK3. The activation of this kinase itself is dependent on the Ser/Thr phosphorylation by MAP kinase. Mutations in this gene cause cardiofaciocutaneous syndrome (CFC syndrome), a disease characterized by heart defects, mental retardation, and distinctive facial features similar to those found in Noonan syndrome. The inhibition or degradation of this kinase is also found to be involved in the pathogenesis of Yersinia and anthrax.

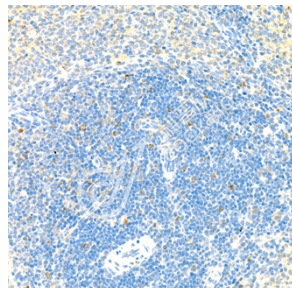
储存条件

储存条件：自收到之日起 -20°C下储存一年，避免反复冻融。
储存缓冲液：含 0.15% ProClin300 防腐剂, 100 µg/mL 牛血清白蛋白和 50%甘油的磷酸盐缓冲液。

图像



IHC 检测 MEK2 蛋白(货号 K1333054).
 样品: 小鼠脑, 4%多聚甲醛 (货号 KSG1101) 固定 12-24 小时.
 抗原修复: 柠檬酸抗原修复液(干粉, pH 6.0) (KSG1201), 98°C, 20 分钟.
 一抗: 1: 1300 稀释, 4°C 孵育过夜.
 二抗: S-vision 免疫组化多聚二抗(山羊抗兔), 即用型 (货号 KB3906), 室温孵育 20 分钟.



IHC 检测 MEK2 蛋白(货号 K1333054).
 样品: 大鼠脾, 4%多聚甲醛 (货号 KSG1101) 固定 12-24 小时.
 抗原修复: 柠檬酸抗原修复液(干粉, pH 6.0) (KSG1201), 98°C, 20 分钟.
 一抗: 1: 1300 稀释, 4°C 孵育过夜.
 二抗: S-vision 免疫组化多聚二抗(山羊抗兔), 即用型 (货号 KB3906), 室温孵育 20 分钟.

For Research Use Only!

Ver. No.: V1-202603