

Anti-14-3-3 zeta 兔多克隆抗体

K1333069 -20°C



产品信息

蛋白质全称	14-3-3 蛋白ζ/δ亚型
别名	Protein kinase C inhibitor protein 1, KCIP-1, SEZ-2, Ywhaz, 14-3-3 Delta, 14-3-3 Zeta
免疫原	小鼠 14-3-3 zeta 重组蛋白
Uniprot ID	P63101
抗体亚型	IgG
纯化方式	亲和纯化
亚细胞定位	细胞质
预测分子量 / 观测分子量	28 kDa / 28 kDa

应用

WB 免疫印迹

物种: 人, 小鼠, 大鼠
 稀释比: 1: 500-1: 1000
 阳性样品: 脑

IHC/IF 免疫组织化学/免疫荧光

物种: 小鼠, 大鼠
 稀释比: 1: 500-1: 2000
 阳性样品: 脑

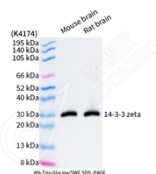
背景

YWHAZ belongs to the 14-3-3 family of proteins which are in charge for checkpoint control, apoptotic & nutrient sensing pathways as well as signal transduction by binding to phosphoserine-containing proteins. This highly conserved and ubiquitously expressed protein family is found in both plants and mammals, and this protein is 99% identical to the mouse, rat and sheep orthologs. It interacts with IRS1 protein, signifying a role in regulating insulin. YWHAZ function as an adapter protein involved in the regulation of a large spectrum of both general and specialized signaling pathway.

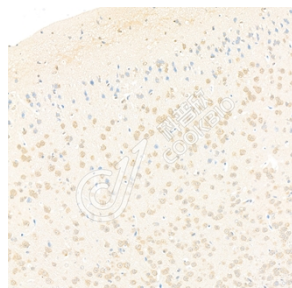
储存条件

储存条件: 自收到之日起 -20°C下储存一年, 避免反复冻融。
储存缓冲液: 含 0.15% ProClin300 防腐剂, 100 μg/mL 牛血清白蛋白和 50%甘油的磷酸盐缓冲液。

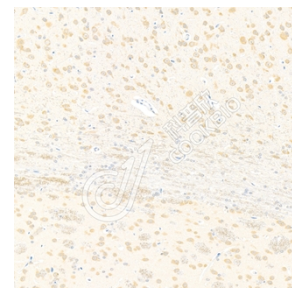
图像



WB 检测 14-3-3 zeta 蛋白(货号 K1333069).
 样品: 经 RIPA 裂解液(货号 KSG2002)处理的蛋白质.
 封闭: 3%脱脂牛奶(货号 KSGC310001)溶于 TBST 溶液, 室温孵育 1 小时.
 一抗: 1: 1000 稀释, 4°C 孵育过夜.
 二抗: HRP 标记山羊抗兔 IgG (H+L) (货号 KB69909), 1: 5000 稀释, 室温孵育 1 小时.



IHC 检测 14-3-3 zeta 蛋白(货号 K1333069).
 样品: 小鼠脑, 4%多聚甲醛 (货号 KSG1101) 固定 12-24 小时.
 抗原修复: 柠檬酸抗原修复液(干粉, pH 6.0) (KSG1201), 98°C, 20 分钟.
 一抗: 1: 1300 稀释, 4°C 孵育过夜.
 二抗: S-vision 免疫组化多聚二抗(山羊抗兔), 即用型 (货号 KB3906), 室温孵育 20 分钟.



IHC 检测 14-3-3 zeta 蛋白(货号 K1333069).
 样品: 大鼠脑, 4%多聚甲醛 (货号 KSG1101) 固定 12-24 小时.
 抗原修复: 柠檬酸抗原修复液(干粉, pH 6.0) (KSG1201), 98°C, 20 分钟.
 一抗: 1: 1300 稀释, 4°C 孵育过夜.
 二抗: S-vision 免疫组化多聚二抗(山羊抗兔), 即用型 (货号 KB3906), 室温孵育 20 分钟.

For Research Use Only!

Ver. No.: V1-202603