

Anti-Kir6.2/BIR 兔多克隆抗体

K1333252 -20°C



产品信息

蛋白质全称	ATP 敏感内向整流钾通道 11
别名	Inward rectifier K(+) channel Kir6.2, Potassium channel, Kcnj11, inwardly rectifying subfamily J member 11
免疫原	KLH 偶联的小鼠 Kir6.2 合成肽
Uniprot ID	Q61743
抗体亚型	IgG
纯化方式	亲和纯化
预测分子量 / 观测分子量	44 kDa / 44 kDa

应用

WB 免疫印迹

物种：小鼠，大鼠

稀释比：1: 500-1: 1000

阳性样品：心

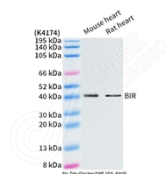
背景

Kir6.2 (also known as BIR or IKATP), encoded by the KCNJ11 gene, is the pore-forming unit of the ATP-sensitive K⁺ channel, an inward-rectifier potassium ion channel. Kir6.2 is controlled by G-proteins and is found associated with the sulfonylurea receptor (SUR) to constitute the ATP-sensitive K⁺ channel. The KCNJ11 gene is located at 11p15.1 and has no intron. Mutations in KCNJ11 are a cause of familial persistent hyperinsulinemic hypoglycemia of infancy (PHHI), an autosomal recessive disorder characterized by unregulated insulin secretion.

储存条件

储存条件：自收到之日起 -20°C 下储存一年，避免反复冻融。
储存缓冲液：含 0.15% ProClin300 防腐剂, 100 μg/mL 牛血清白蛋白和 50% 甘油的磷酸盐缓冲液。

图像



WB 检测 Kir6.2/BIR 蛋白 (货号 K1333252).
 样品：经 RIPA 裂解液 (货号 KSG2002) 处理的蛋白质。
 封闭：3% 脱脂牛奶 (货号 KSGC310001) 溶于 TBST 溶液，室温孵育 1 小时。
 一抗：1: 1000 稀释，4°C 孵育过夜。
 二抗：HRP 标记山羊抗兔 IgG (H+L) (货号 KB69909)，1: 5000 稀释，室温孵育 1 小时。

For Research Use Only!

Ver. No.: V1-202603