

# Anti-SMURF 2 兔多克隆抗体

K1333267 -20°C



## 产品信息

蛋白质全称	E3 泛素连接酶 SMURF2
别名	HECT-type E3 ubiquitin transferase SMURF2, SMAD ubiquitination regulatory factor 2, SMAD-specific E3 ubiquitin-protein ligase 2, Smurf2
免疫原	小鼠 SMURF 2 重组蛋白
Uniprot ID	A2A5Z6
抗体亚型	IgG
纯化方式	亲和纯化
预测分子量 / 观测分子量	86 kDa / 86 kDa

## 应用

### WB 免疫印迹

物种：人，小鼠，大鼠

稀释比：1: 500-1: 1000

阳性样品：睾丸

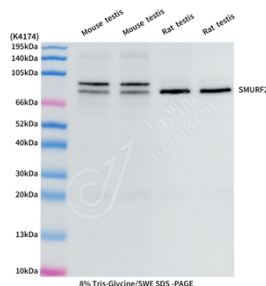
## 背景

SMURF2 is a E3 ubiquitin-protein ligase which accepts ubiquitin from an E2 ubiquitin-conjugating enzyme in the form of a thioester and then directly transfers the ubiquitin to targeted substrates. Interacts with SMAD1 and SMAD7 in order to trigger their ubiquitination and proteasome-dependent degradation. In addition, interaction with SMAD7 activates autocatalytic degradation, which is prevented by interaction with SCYE1.

## 储存条件

**储存条件：**自收到之日起 -20°C下储存一年，避免反复冻融。  
**储存缓冲液：**含 0.15% ProClin300 防腐剂, 100 μg/mL 牛血清白蛋白和 50%甘油的磷酸盐缓冲液。

## 图像



WB 检测 SMURF 2 蛋白(货号 K1333267).  
 样品：经 RIPA 裂解液(货号 KSG2002)处理的蛋白质.  
 封闭：3%脱脂牛奶(货号 KSGC310001)溶于 TBST 溶液，  
 室温孵育 1 小时.  
 一抗：1: 1000 稀释, 4°C 孵育过夜.  
 二抗：HRP 标记山羊抗兔 IgG (H+L) (货号 KB69909), 1:  
 5000 稀释, 室温孵育 1 小时.

For Research Use Only!

Ver. No.: V1-202603