

Anti-eRF1 兔多克隆抗体

K1333294 -20°C


产品信息

蛋白质全称	真核肽链释放因子亚基 1
别名	Eukaryotic release factor 1, eRF1, Etf1, ERF, RF1
免疫原	小鼠 eRF1 重组蛋白
Uniprot ID	Q8BWY3
抗体亚型	IgG
纯化方式	亲和纯化
亚细胞定位	细胞质
预测分子量 / 观测分子量	49 kDa / 50 kDa

应用

WB 免疫印迹

物种: 人, 小鼠, 大鼠
 稀释比: 1: 500-1: 1000
 阳性样品: 睾丸

IHC/IF 免疫组织化学/免疫荧光

物种: 大鼠
 稀释比: 1: 750-1: 4000
 阳性样品: 脑, 睾丸

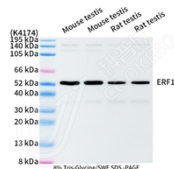
背景

This gene encodes a class-1 polypeptide chain release factor. The encoded protein plays an essential role in directing termination of mRNA translation from the termination codons UAA, UAG and UGA. This protein is a component of the SURF complex which promotes degradation of prematurely terminated mRNAs via the mechanism of nonsense-mediated mRNA decay (NMD). Alternate splicing results in coding and non-coding transcript variants. Pseudogenes of this gene are found on chromosomes 5, 7 and X.

储存条件

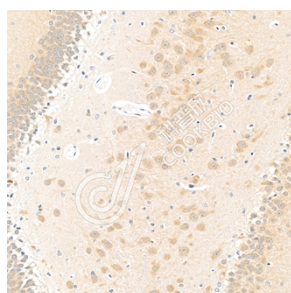
储存条件: 自收到之日起 -20°C下储存一年, 避免反复冻融。
储存缓冲液: 含 0.15% ProClin300 防腐剂, 100 μg/mL 牛血清白蛋白和 50%甘油的磷酸盐缓冲液。

图像



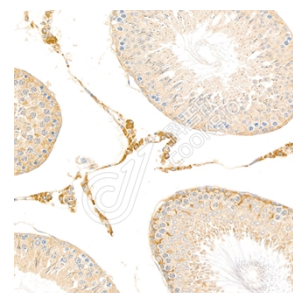
WB 检测 eRF1 蛋白(货号 K1333294)。

样品: 经 RIPA 裂解液(货号 KSG2002)处理的蛋白质。
 封闭: 3%脱脂牛奶(货号 KSGC310001)溶于 TBST 溶液, 室温孵育 1 小时。
 一抗: 1: 1000 稀释, 4°C 孵育过夜。
 二抗: HRP 标记山羊抗兔 IgG (H+L) (货号 KB69909), 1: 5000 稀释, 室温孵育 1 小时。



IHC 检测 eRF1 蛋白(货号 K1333294)。

样品: 大鼠脑, 4%多聚甲醛 (货号 KSG1101) 固定 12-24 小时。
 抗原修复: 柠檬酸抗原修复液(干粉, pH 6.0) (KSG1201), 98°C, 20 分钟。
 一抗: 1: 2400 稀释, 4°C 孵育过夜。
 二抗: S-vision 免疫组化多聚二抗(山羊抗兔), 即用型 (货号 KB3906), 室温孵育 20 分钟。



IHC 检测 eRF1 蛋白(货号 K1333294)。

样品: 大鼠睾丸, 4%多聚甲醛 (货号 KSG1101) 固定 12-24 小时。
 抗原修复: 柠檬酸抗原修复液(干粉, pH 6.0) (KSG1201), 98°C, 20 分钟。
 一抗: 1: 2400 稀释, 4°C 孵育过夜。
 二抗: S-vision 免疫组化多聚二抗(山羊抗兔), 即用型 (货号 KB3906), 室温孵育 20 分钟。

For Research Use Only!

Ver. No.: V1-202603