

# Anti-Aldolase C 兔多克隆抗体

K1333354 -20°C



## 产品信息

蛋白质全称	果糖二磷酸醛缩酶 C
别名	Aldolase 3, Brain-type aldolase, Scrapie-responsive protein 2, Zebrin II, Aldoc, Aldo3, Scrg2, ALDOC, ALDC, Aldolase C, Aldolase, Fructose-bisphosphate C
免疫原	小鼠 Aldolase C 重组蛋白
Uniprot ID	P05063
抗体亚型	IgG
纯化方式	亲和纯化
预测分子量 / 观测分子量	40 kDa / 40 kDa

## 应用

### WB 免疫印迹

物种：人, 小鼠, 大鼠

稀释比：1: 500-1: 1000

阳性样品：脑

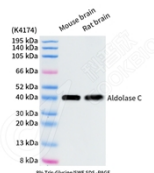
## 背景

ALDOC is one of the three aldolase isozymes (A, B, and C), encoded by three different genes. Aldolase C (fructose bisphosphate aldolase) is a key enzyme in the fourth step of glycolysis, as well as in the reverse pathway gluconeogenesis. It catalyzes the reversible conversion of fructose-1,6-bisphosphate to glyceraldehydes-3-phosphate (G3P), or glyceraldehyde, and dihydroxyacetone phosphate (DHAP) by aldol cleavage. As a result, it is a crucial player in ATP biosynthesis.

## 储存条件

**储存条件：**自收到之日起 -20°C下储存一年，避免反复冻融。  
**储存缓冲液：**含 0.15% ProClin300 防腐剂, 100 µg/mL 牛血清白蛋白和 50%甘油的磷酸盐缓冲液。

## 图像



WB 检测 Aldolase C 蛋白(货号 K1333354).  
 样品：经 RIPA 裂解液(货号 KSG2002)处理的蛋白质。  
 封闭：3%脱脂牛奶(货号 KSGC310001)溶于 TBST 溶液，  
 室温孵育 1 小时。  
 一抗：1: 1000 稀释, 4°C 孵育过夜。  
 二抗：HRP 标记山羊抗兔 IgG (H+L) (货号 KB69909), 1: 5000 稀释, 室温孵育 1 小时。

For Research Use Only!

Ver. No.: V1-202603