

# Anti-LI Cadherin 兔多克隆抗体

K1333375 -20°C



## 产品信息

蛋白质全称	钙粘蛋白-17
别名	BILL-cadherin, Liver-intestine cadherin, LI-cadherin, P130, Cdh17
免疫原	小鼠 LI Cadherin 重组蛋白
Uniprot ID	Q9R100
抗体亚型	IgG
纯化方式	亲和纯化
亚细胞定位	细胞膜

## 应用

### IHC/IF 免疫组织化学/免疫荧光

物种：人，小鼠，大鼠

稀释比：1: 1000-1: 2000

阳性样品：结肠，胃癌，小肠

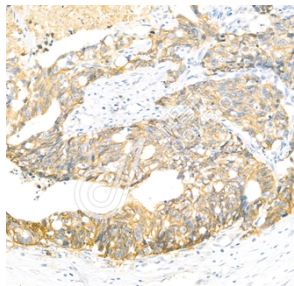
## 背景

This gene is a member of the cadherin super family, genes encoding calcium-dependent, membrane-associated glycoproteins. The encoded protein is cadherin-like, consisting of an extracellular region, containing 7 cadherin domains, and a transmembrane region but lacking the conserved cytoplasmic domain. The protein is a component of the gastrointestinal tract and pancreatic ducts, acting as an intestinal proton-dependent peptide transporter in the first step in oral absorption of many medically important peptide-based drugs. The protein may also play a role in the morphological organization of liver and intestine.

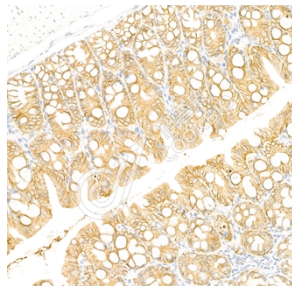
## 储存条件

**储存条件：**自收到之日起 -20°C下储存一年，避免反复冻融。  
**储存缓冲液：**含 0.15% ProClin300 防腐剂, 100 µg/mL 牛血清白蛋白和 50%甘油的磷酸盐缓冲液。

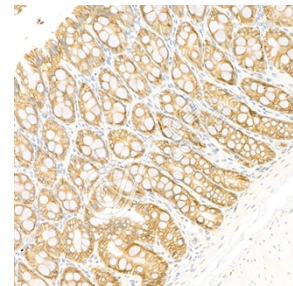
## 图像



IHC 检测 LI Cadherin 蛋白(货号 K1333375).  
 样品：人胃癌, 4%多聚甲醛 (货号 KSG1101) 固定 12-24 小时。  
 抗原修复：柠檬酸抗原修复液(干粉, pH 6.0) (KSG1201), 98°C, 20 分钟。  
 一抗：1: 1500 稀释, 4°C 孵育过夜。  
 二抗：S-vision 免疫组化多聚二抗(山羊抗兔), 即用型 (货号 KB3906), 室温孵育 20 分钟。



IHC 检测 LI Cadherin 蛋白(货号 K1333375).  
 样品：小鼠结肠, 4%多聚甲醛 (货号 KSG1101) 固定 12-24 小时。  
 抗原修复：柠檬酸抗原修复液(干粉, pH 6.0) (KSG1201), 98°C, 20 分钟。  
 一抗：1: 1500 稀释, 4°C 孵育过夜。  
 二抗：S-vision 免疫组化多聚二抗(山羊抗兔), 即用型 (货号 KB3906), 室温孵育 20 分钟。



IHC 检测 LI Cadherin 蛋白(货号 K1333375).  
 样品：大鼠结肠, 4%多聚甲醛 (货号 KSG1101) 固定 12-24 小时。  
 抗原修复：柠檬酸抗原修复液(干粉, pH 6.0) (KSG1201), 98°C, 20 分钟。  
 一抗：1: 1500 稀释, 4°C 孵育过夜。  
 二抗：S-vision 免疫组化多聚二抗(山羊抗兔), 即用型 (货号 KB3906), 室温孵育 20 分钟。

For Research Use Only!

Ver. No.: V1-202603