

Anti-SYT1 兔多克隆抗体

K1333390 -20°C



产品信息

蛋白质全称	突触结合蛋白-1
别名	Synaptotagmin I, Syt1, p65, DKFZp781D2042, FLJ42519, SVP65, Syt2
免疫原	小鼠 SYT1 重组蛋白
Uniprot ID	P46096
抗体亚型	IgG
纯化方式	亲和纯化
亚细胞定位	细胞膜
预测分子量 / 观测分子量	47 kDa / 60 kDa

应用

WB 免疫印迹

物种: 小鼠, 大鼠
 稀释比: 1: 500-1: 1000
 阳性样品:

IHC/IF 免疫组织化学/免疫荧光

物种: 人
 稀释比: 1: 1000-1: 4000
 阳性样品: 肺癌

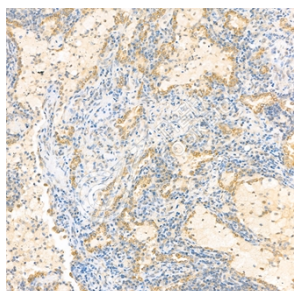
背景

Synaptotagmin 1 is a synaptic vesicle membrane glycoprotein that is widely expressed throughout the CNS and is generally thought to act as the Ca²⁺ sensor in the regulation of exocytosis and neurotransmitter release. Studies indicate that synaptotagmin's Ca²⁺ mediated binding of SNAP25 is essential for the Ca²⁺ dependent triggering of membrane. Synaptotagmin 1 may have a regulatory role in the membrane interactions during trafficking of synaptic vesicles at the active zone of the synapse.

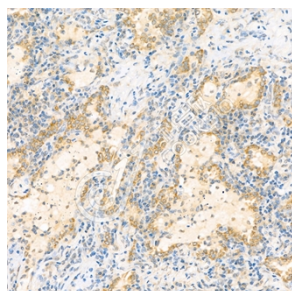
储存条件

储存条件: 自收到之日起 -20°C下储存一年, 避免反复冻融。
储存缓冲液: 含 0.15% ProClin300 防腐剂, 100 μg/mL 牛血清白蛋白和 50%甘油的磷酸盐缓冲液。

图像



IHC 检测 SYT1 蛋白(货号 K1333390).
 样品: 人肺癌, 4%多聚甲醛 (货号 KSG1101) 固定 12-24 小时.
 抗原修复: Tris-EDTA 抗原修复液(pH 9.0) (KSG1203), 98°C, 20 分钟.
 一抗: 1: 2500 稀释, 4°C 孵育过夜.
 二抗: S-vision 免疫组化多聚二抗(山羊抗兔), 即用型 (货号 KB3906), 室温孵育 20 分钟.



IHC 检测 SYT1 蛋白(货号 K1333390).
 样品: 人肺癌, 4%多聚甲醛 (货号 KSG1101) 固定 12-24 小时.
 抗原修复: Tris-EDTA 抗原修复液(pH 9.0) (KSG1203), 98°C, 20 分钟.
 一抗: 1: 2500 稀释, 4°C 孵育过夜.
 二抗: S-vision 免疫组化多聚二抗(山羊抗兔), 即用型 (货号 KB3906), 室温孵育 20 分钟.

For Research Use Only!

Ver. No.: V1-202603