

Anti-CD30 兔多克隆抗体

K1333420 -20°C



产品信息

| | |
|------------|---|
| 蛋白质全称 | 肿瘤坏死因子受体超家族成员 8 |
| 别名 | CD30L receptor, Lymphocyte activation antigen CD30, CD30, Tnfrsf8 |
| 免疫原 | 小鼠 CD30 重组蛋白 |
| Uniprot ID | Q60846 |
| 抗体亚型 | IgG |
| 纯化方式 | 亲和纯化 |
| 亚细胞定位 | 细胞膜 |

应用

IHC/IF 免疫组织化学/免疫荧光

物种: 人, 小鼠, 大鼠

稀释比: 1: 500-1: 1000

阳性样品: 淋巴结, 脾

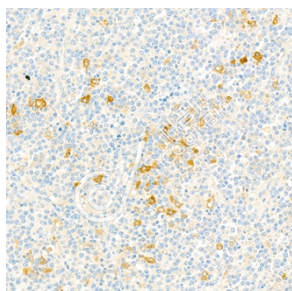
背景

CD30 is a transmembrane glycoprotein belonging to the tumor necrosis factor receptor super family. CD30 expression is found on activated T and B cells. May play a role in the regulation of cellular growth and transformation of activated lymphoblasts. Regulates gene expression through activation of NF-kappa-B. CD30 is useful in diagnosis of classic Hodgkin's lymphoma, anaplastic large cell lymphoma and embryonal carcinoma.

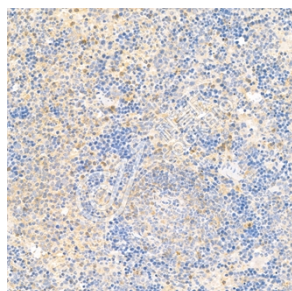
储存条件

储存条件: 自收到之日起 -20°C下储存一年, 避免反复冻融。
储存缓冲液: 含 0.15% ProClin300 防腐剂, 100 µg/mL 牛血清白蛋白和 50%甘油的磷酸盐缓冲液。

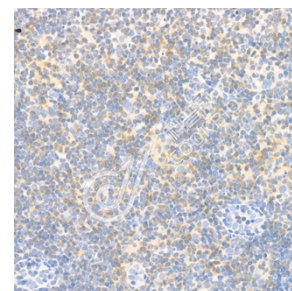
图像



IHC 检测 CD30 蛋白(货号 K1333420).
 样品: 人淋巴结, 4%多聚甲醛 (货号 KSG1101) 固定 12-24 小时.
 抗原修复: 柠檬酸抗原修复液(干粉, pH 6.0) (KSG1201), 98°C, 20 分钟.
 一抗: 1: 800 稀释, 4°C 孵育过夜.
 二抗: S-vision 免疫组化多聚二抗(山羊抗兔), 即用型 (货号 KB3906), 室温孵育 20 分钟.



IHC 检测 CD30 蛋白(货号 K1333420).
 样品: 小鼠脾, 4%多聚甲醛 (货号 KSG1101) 固定 12-24 小时.
 抗原修复: 柠檬酸抗原修复液(干粉, pH 6.0) (KSG1201), 98°C, 20 分钟.
 一抗: 1: 800 稀释, 4°C 孵育过夜.
 二抗: S-vision 免疫组化多聚二抗(山羊抗兔), 即用型 (货号 KB3906), 室温孵育 20 分钟.



IHC 检测 CD30 蛋白(货号 K1333420).
 样品: 大鼠淋巴结, 4%多聚甲醛 (货号 KSG1101) 固定 12-24 小时.
 抗原修复: 柠檬酸抗原修复液(干粉, pH 6.0) (KSG1201), 98°C, 20 分钟.
 一抗: 1: 800 稀释, 4°C 孵育过夜.
 二抗: S-vision 免疫组化多聚二抗(山羊抗兔), 即用型 (货号 KB3906), 室温孵育 20 分钟.

For Research Use Only!

Ver. No.: V1-202603