

Anti-Macrophage Inflammatory Protein 1 alpha/CCL3 兔多克隆抗体

K1333636 -20°C



产品信息

蛋白质全称	C-C 基序趋化因子 3
别名	Ccl3, CCL3, G0S19-1, LD78ALPHA, MIP-1-alpha, MIP1A, SCYA3, C-C motif chemokine ligand 3, Macrophage Inflammatory Protein 1 alpha, Tonsillar lymphocyte LD78 alpha protein, MIP-1-alpha, L2G25B, SIS-alpha, Small-inducible cytokine A3, TY-5, Mip1a, Scya3
免疫原	小鼠 CCL3 重组蛋白
Uniprot ID	P10855
抗体亚型	IgG
纯化方式	亲和纯化
亚细胞定位	分泌型

应用

IHC/IF 免疫组织化学/免疫荧光

物种: 小鼠, 大鼠

稀释比: 1: 1000-1: 2000

阳性样品: LPS 诱导的脓毒症模型肺, 脾脏

炎症

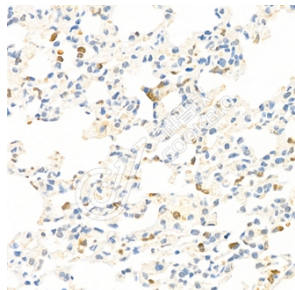
背景

Monokine with inflammatory and chemokinetic properties. Binds to CCR1, CCR4 and CCR5. One of the major HIV-suppressive factors produced by CD8+ T-cells. Recombinant MIP-1-alpha induces a dose-dependent inhibition of different strains of HIV-1, HIV-2, and simian immunodeficiency virus (SIV).

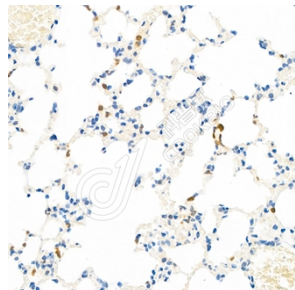
储存条件

储存条件: 自收到之日起 -20°C下储存一年, 避免反复冻融。
储存缓冲液: 含 0.15% ProClin300 防腐剂, 100 µg/mL 牛血清白蛋白和 50%甘油的磷酸盐缓冲液。

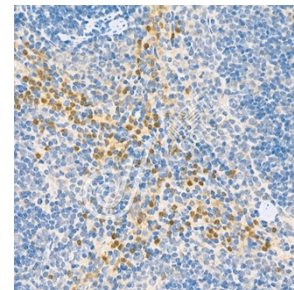
图像



IHC 检测 Macrophage Inflammatory Protein 1 alpha/CCL3 蛋白(货号 K1333636)。
 样品: 小鼠 LPS 诱导的脓毒症模型肺, 4%多聚甲醛(货号 KSG1101) 固定 12-24 小时。
 抗原修复: 柠檬酸抗原修复液(干粉, pH 6.0) (KSG1201), 98°C, 20 分钟。
 一抗: 1: 1500 稀释, 4°C 孵育过夜。
 二抗: S-vision 免疫组化多聚二抗(山羊抗兔), 即用型(货号 KB3906), 室温孵育 20 分钟。



IHC 检测 Macrophage Inflammatory Protein 1 alpha/CCL3 蛋白(货号 K1333636)。
 样品: 大鼠 LPS 诱导的脓毒症模型肺, 4%多聚甲醛(货号 KSG1101) 固定 12-24 小时。
 抗原修复: 柠檬酸抗原修复液(干粉, pH 6.0) (KSG1201), 98°C, 20 分钟。
 一抗: 1: 1500 稀释, 4°C 孵育过夜。
 二抗: S-vision 免疫组化多聚二抗(山羊抗兔), 即用型(货号 KB3906), 室温孵育 20 分钟。



IHC 检测 Macrophage Inflammatory Protein 1 alpha/CCL3 蛋白(货号 K1333636)。
 样品: 大鼠脾脏炎症, 4%多聚甲醛(货号 KSG1101) 固定 12-24 小时。
 抗原修复: 柠檬酸抗原修复液(干粉, pH 6.0) (KSG1201), 98°C, 20 分钟。
 一抗: 1: 1500 稀释, 4°C 孵育过夜。
 二抗: S-vision 免疫组化多聚二抗(山羊抗兔), 即用型(货号 KB3906), 室温孵育 20 分钟。

For Research Use Only!

Ver. No.: V1-202603