

Anti-Dopamine Transporter 兔多克隆抗体

K1333645 -20°C


产品信息

蛋白质全称	钠依赖性多巴胺转运体
别名	DA transporter, DAT, Solute carrier family 6 member 3, Slc6a3, Dat, Dat1
免疫原	小鼠 Dopamine Transporter 重组蛋白
Uniprot ID	Q61327
抗体亚型	IgG
纯化方式	亲和纯化
预测分子量 / 观测分子量	69 kDa / 69 kDa

应用

WB 免疫印迹

物种：小鼠，大鼠

稀释比：1: 500-1: 1000

阳性样品：脑

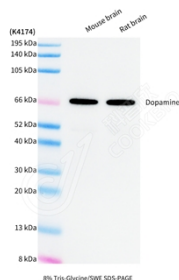
背景

DAT1, also known as SLC6A3 and Sodium-dependent dopamine transporter, is a sodium and chloride-dependent dopamine transporter belonging to the solute carrier family 6. Dopamine transporters are distributed widely across the brain in regions with high dopaminergic activity, such as the striatum and substantia nigra. These transporters effectively provide fast acting clearance of dopamine, adrenalin and noradrenalin from the synaptic cleft, thus terminating the neurotransmitter signal.

储存条件

储存条件：自收到之日起 -20°C下储存一年，避免反复冻融。
储存缓冲液：含 0.15% ProClin300 防腐剂, 100 μg/mL 牛血清白蛋白和 50%甘油的磷酸盐缓冲液。

图像



WB 检测 Dopamine Transporter 蛋白(货号 K1333645).
 样品: 经 RIPA 裂解液(货号 KSG2002)处理的蛋白质.
 封闭: 3%脱脂牛奶(货号 KSGC310001)溶于 TBST 溶液, 室温孵育 1 小时.
 一抗: 1: 1000 稀释, 4°C 孵育过夜.
 二抗: HRP 标记山羊抗兔 IgG (H+L) (货号 KB69909), 1: 5000 稀释, 室温孵育 1 小时.

For Research Use Only!
Ver. No.: V1-202603