

Anti-Bub1 兔多克隆抗体

K1333693 -20°C



产品信息

蛋白质全称	有丝分裂检查点丝氨酸/苏氨酸蛋白激酶 BUB1
别名	BUB1, BUB1A, BUB1L, hBUB1 mitotic checkpoint serine/threonine kinase, Budding uninhibited by benzimidazoles 1 homolog, Bub1
免疫原	KLH 偶联的小鼠 Bub1 合成肽
Uniprot ID	O08901
抗体亚型	IgG
纯化方式	亲和纯化
亚细胞定位	细胞核

应用

IHC/IF 免疫组织化学/免疫荧光

物种: 小鼠

稀释比: 1: 800-1: 1600

阳性样品: 脾, 睾丸

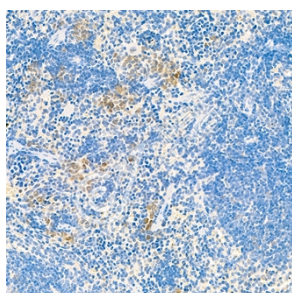
背景

Bub1 is an evolutionarily conserved mitotic checkpoint control protein that is present in diverse organisms including yeast and humans. The kinase functions in part by phosphorylating a member of the mitotic checkpoint complex and activating the spindle checkpoint. Mutations in this gene have been associated with aneuploidy and several forms of cancer.

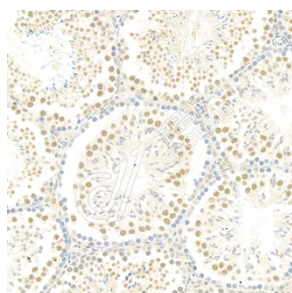
储存条件

储存条件: 自收到之日起 -20°C下储存一年, 避免反复冻融。
储存缓冲液: 含 0.15% ProClin300 防腐剂, 100 µg/mL 牛血清白蛋白和 50%甘油的磷酸盐缓冲液。

图像



IHC 检测 Bub1 蛋白(货号 K1333693).
 样品: 小鼠脾, 4%多聚甲醛 (货号 KSG1101) 固定 12-24 小时.
 抗原修复: 柠檬酸抗原修复液(干粉, pH 6.0) (KSG1201), 98°C, 20 分钟.
 一抗: 1: 1200 稀释, 4°C 孵育过夜.
 二抗: S-vision 免疫组化多聚二抗(山羊抗兔), 即用型 (货号 KB3906), 室温孵育 20 分钟.



IHC 检测 Bub1 蛋白(货号 K1333693).
 样品: 小鼠睾丸, 4%多聚甲醛 (货号 KSG1101) 固定 12-24 小时.
 抗原修复: 柠檬酸抗原修复液(干粉, pH 6.0) (KSG1201), 98°C, 20 分钟.
 一抗: 1: 1200 稀释, 4°C 孵育过夜.
 二抗: S-vision 免疫组化多聚二抗(山羊抗兔), 即用型 (货号 KB3906), 室温孵育 20 分钟.

For Research Use Only!

Ver. No.: V1-202603