

Anti-LKB1 兔多克隆抗体

K1333708 -20°C



产品信息

蛋白质全称	丝氨酸/苏氨酸蛋白激酶 STK11
别名	Liver kinase B1 homolog, LKB1, mLKB1, Stk11, Lkb1
免疫原	KLH 偶联的小鼠 LKB1 合成肽
Uniprot ID	Q9WTK7
抗体亚型	IgG
纯化方式	亲和纯化
亚细胞定位	细胞质, 细胞核

应用

IHC/IF 免疫组织化学/免疫荧光

物种: 小鼠, 大鼠

稀释比: 1: 1000-1: 4000

阳性样品: 骨, 脑, 肺

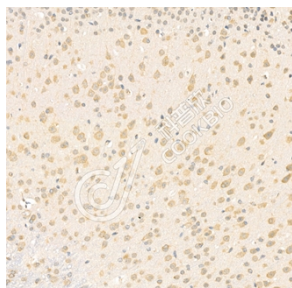
背景

Liver kinase B1 (LKB1), also known as serine/threonine-protein kinase STK11, is a member of the serine/threonine kinase family. LKB1 is a tumor suppressor that helps control cell structure, apoptosis and energy homeostasis through regulation of numerous downstream kinases. Regulates cell polarity by remodeling the actin cytoskeleton, regulates the inhibition of cell growth signaling pathways in response to low energy levels, regulates autophagy in response to nutrient deprivation, and is involved in DNA damage response by differentiating B-cells in the germinal center.

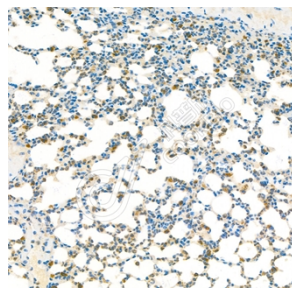
储存条件

储存条件: 自收到之日起 -20°C下储存一年, 避免反复冻融。
储存缓冲液: 含 0.15% ProClin300 防腐剂, 100 µg/mL 牛血清白蛋白和 50%甘油的磷酸盐缓冲液。

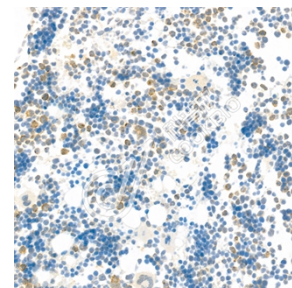
图像



IHC 检测 LKB1 蛋白(货号 K1333708).
 样品: 小鼠脑, 4%多聚甲醛(货号 KSG1101) 固定 12-24 小时.
 抗原修复: 柠檬酸抗原修复液(干粉, pH 6.0) (KSG1201), 98°C, 20 分钟.
 一抗: 1: 2500 稀释, 4°C 孵育过夜.
 二抗: S-vision 免疫组化多聚二抗(山羊抗兔), 即用型(货号 KB3906), 室温孵育 20 分钟.



IHC 检测 LKB1 蛋白(货号 K1333708).
 样品: 小鼠肺, 4%多聚甲醛(货号 KSG1101) 固定 12-24 小时.
 抗原修复: 柠檬酸抗原修复液(干粉, pH 6.0) (KSG1201), 98°C, 20 分钟.
 一抗: 1: 2500 稀释, 4°C 孵育过夜.
 二抗: S-vision 免疫组化多聚二抗(山羊抗兔), 即用型(货号 KB3906), 室温孵育 20 分钟.



IHC 检测 LKB1 蛋白(货号 K1333708).
 样品: 大鼠骨, 4%多聚甲醛(货号 KSG1101) 固定 12-24 小时.
 抗原修复: 柠檬酸抗原修复液(干粉, pH 6.0) (KSG1201), 98°C, 20 分钟.
 一抗: 1: 2500 稀释, 4°C 孵育过夜.
 二抗: S-vision 免疫组化多聚二抗(山羊抗兔), 即用型(货号 KB3906), 室温孵育 20 分钟.

For Research Use Only!

Ver. No.: V1-202603