

# Anti-IRF6 兔多克隆抗体

**K1333771** -20°C


## 产品信息

|               |                                  |
|---------------|----------------------------------|
| 蛋白质全称         | 干扰素调节因子 6                        |
| 别名            | IRF-6, Irf6, LPS, OFC6, PPS, PIT |
| 免疫原           | KLH 偶联的小鼠 IRF6 合成肽               |
| Uniprot ID    | P97431                           |
| 抗体亚型          | IgG                              |
| 纯化方式          | 亲和纯化                             |
| 预测分子量 / 观测分子量 | 53 kDa / 60 kDa                  |

## 应用

### WB 免疫印迹

物种：小鼠，大鼠

稀释比：1: 500-1: 800

阳性样品：胎盘

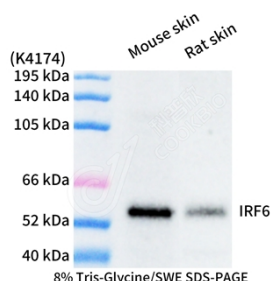
## 背景

This gene encodes a member of the interferon regulatory transcription factor (IRF) family. Family members share a highly-conserved N-terminal helix-turn-helix DNA-binding domain and a less conserved C-terminal protein-binding domain. It is the Key determinant of the keratinocyte proliferation-differentiation switch involved in appropriate epidermal development (By similarity). Plays a role in regulating mammary epithelial cell proliferation. Mutations in this gene can cause van der Woude syndrome and popliteal pterygium syndrome.

## 储存条件

**储存条件：**自收到之日起 -20°C 下储存一年，避免反复冻融。  
**储存缓冲液：**含 0.15% ProClin300 防腐剂, 100 μg/mL 牛血清白蛋白和 50% 甘油的磷酸盐缓冲液。

## 图像



WB 检测 IRF6 蛋白(货号 K1333771).  
 样品: 经 RIPA 裂解液(货号 KSG2002)处理的蛋白质.  
 封闭: 3% 脱脂牛奶(货号 KSGC310001)溶于 TBST 溶液, 室温孵育 1 小时.  
 一抗: 1: 500 稀释, 4°C 孵育过夜.  
 二抗: HRP 标记山羊抗兔 IgG (H+L) (货号 KB69909), 1: 5000 稀释, 室温孵育 1 小时.

**For Research Use Only!**
**Ver. No.: V1-202603**