

Anti-ADRM1/ARM-1 兔多克隆抗体

K1333789 -20°C



产品信息

蛋白质全称	蛋白酶体泛素受体 ADRM1
别名	110 kDa cell membrane glycoprotein, Gp110, Adhesion-regulating molecule 1, ARM-1, Rpn13 homolog, Adrm1, M(r) 110,000 surface antigen, Proteasomal ubiquitin receptor ADRM1, proteasome regulatory particle non ATPase 13, Rpn13
免疫原	小鼠 ADRM1 重组蛋白
Uniprot ID	Q9JKV1
抗体亚型	IgG
纯化方式	亲和纯化
亚细胞定位	细胞质, 细胞核

应用

IHC/IF 免疫组织化学/免疫荧光

物种: 人, 小鼠, 大鼠

稀释比: 1: 1000-1: 2000

阳性样品: 乳腺, 肺

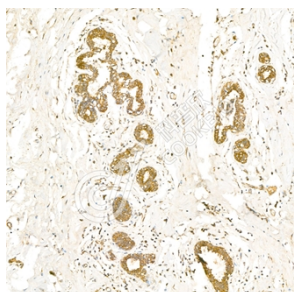
背景

ADRM1 is a 407 amino acid protein that localizes to both the nucleus and the cytoplasm and is thought to be involved in protein recruitment and cell adhesion. An integral membrane protein, ADRM1 functions to recruit UCH-L5, a deubiquitinating enzyme, to the 26S proteasome, and once at the proteasome it promotes the activity of UCH-L5. Additionally, ADRM1 is thought to mediate lymphocyte adhesion in endothelial cells and may thus play a role in lymphocyte homing. ADRM1 expression is induced by IFN- γ in some cancer cell lines and its expression is upregulated in other metastatic cells, suggesting a role in carcinogenesis.

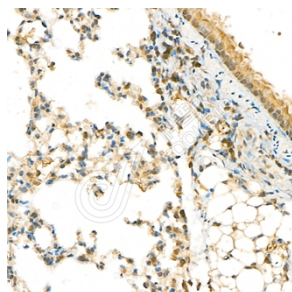
储存条件

储存条件: 自收到之日起 -20°C下储存一年, 避免反复冻融。
储存缓冲液: 含 0.15% ProClin300 防腐剂, 100 μ g/mL 牛血清白蛋白和 50%甘油的磷酸盐缓冲液。

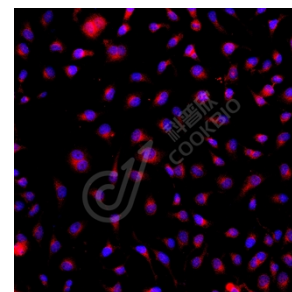
图像



IHC 检测 ADRM1/ARM-1 蛋白(货号 K1333789).
 样品: 人乳腺, 4%多聚甲醛 (货号 KSG1101) 固定 12-24 小时.
 抗原修复: 柠檬酸抗原修复液(干粉, pH 6.0) (KSG1201), 98°C, 20 分钟.
 一抗: 1: 1500 稀释, 4°C 孵育过夜.
 二抗: S-vision 免疫组化多聚二抗(山羊抗兔), 即用型 (货号 KB3906), 室温孵育 20 分钟.



IHC 检测 ADRM1/ARM-1 蛋白(货号 K1333789).
 样品: 大鼠肺, 4%多聚甲醛 (货号 KSG1101) 固定 12-24 小时.
 抗原修复: 柠檬酸抗原修复液(干粉, pH 6.0) (KSG1201), 98°C, 20 分钟.
 一抗: 1: 1500 稀释, 4°C 孵育过夜.
 二抗: S-vision 免疫组化多聚二抗(山羊抗兔), 即用型 (货号 KB3906), 室温孵育 20 分钟.



ICC 检测 ADRM1/ARM-1 蛋白(货号 K1333789)(红色).
 样品: HeLa 细胞, 4%多聚甲醛 (货号 KSG1101) 固定 20 分钟.
 封闭: 3% BSA (货号 KSGC305010) 的 PBS 溶液, 室温孵育 30 分钟.
 一抗: 1: 1500 稀释, 4°C 孵育过夜.
 二抗: Cy3 标记山羊抗兔 IgG (H+L) (货号 KB63909), 1: 300 稀释, 室温孵育 1 小时.

For Research Use Only!

Ver. No.: V1-202603