

Anti-Junctional Adhesion Molecule 1/JAM-A 兔多克隆抗体

K1333795 -20°C


产品信息

蛋白质全称	连接粘附分子 A
别名	JAM-A, Junctional adhesion molecule 1, JAM-1, CD321, F11r, am1, Jcam, Jcam1
免疫原	小鼠 JAM-A 重组蛋白
Uniprot ID	O88792
抗体亚型	IgG
纯化方式	亲和纯化
亚细胞定位	细胞膜
预测分子量 / 观测分子量	33 kDa / 35 kDa

应用

WB 免疫印迹

物种: 小鼠, 大鼠
 稀释比: 1: 500-1: 800
 阳性样品: 肺

IHC/IF 免疫组织化学/免疫荧光

物种: 大鼠
 稀释比: 1: 500-1: 1500
 阳性样品: 肾, 脾

背景

Seems to play a role in epithelial tight junction formation. Tight junctions represent one mode of cell-to-cell adhesion in epithelial or endothelial cell sheets, forming continuous seals around cells and serving as a physical barrier to prevent solutes and water from passing freely through the paracellular space. The protein encoded by this immunoglobulin super family gene member is an important regulator of tight junction assembly in epithelia.

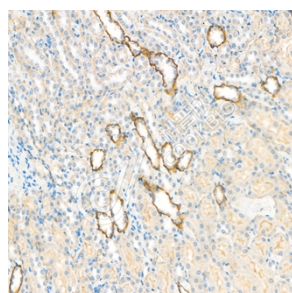
储存条件

储存条件: 自收到之日起 -20°C 下储存一年, 避免反复冻融。
储存缓冲液: 含 0.15% ProClin300 防腐剂, 100 µg/mL 牛血清白蛋白和 50% 甘油的磷酸盐缓冲液。

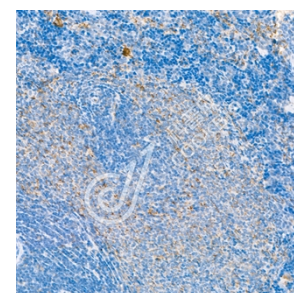
图像



WB 检测 Junctional Adhesion Molecule 1/JAM-A 蛋白(货号 K1333795).
 样品: 经 RIPA 裂解液(货号 KSG2002)处理的蛋白质.
 封闭: 3%脱脂牛奶(货号 KSGC310001)溶于 TBST 溶液, 室温孵育 1 小时.
 一抗: 1: 1000 稀释, 4°C 孵育过夜.
 二抗: HRP 标记山羊抗兔 IgG (H+L) (货号 KB69909), 1: 5000 稀释, 室温孵育 1 小时.



IHC 检测 Junctional Adhesion Molecule 1/JAM-A 蛋白(货号 K1333795).
 样品: 大鼠肾, 4%多聚甲醛(货号 KSG1101)固定 12-24 小时.
 抗原修复: 柠檬酸抗原修复液(干粉, pH 6.0) (KSG1201), 98°C, 20 分钟.
 一抗: 1: 1000 稀释, 4°C 孵育过夜.
 二抗: S-vision 免疫组化多聚二抗(山羊抗兔), 即用型(货号 KB3906), 室温孵育 20 分钟.



IHC 检测 Junctional Adhesion Molecule 1/JAM-A 蛋白(货号 K1333795).
 样品: 大鼠脾, 4%多聚甲醛(货号 KSG1101)固定 12-24 小时.
 抗原修复: 柠檬酸抗原修复液(干粉, pH 6.0) (KSG1201), 98°C, 20 分钟.
 一抗: 1: 1000 稀释, 4°C 孵育过夜.
 二抗: S-vision 免疫组化多聚二抗(山羊抗兔), 即用型(货号 KB3906), 室温孵育 20 分钟.

For Research Use Only!
Ver. No.: V1-202603