

Anti-LYRIC/AEG1 兔多克隆抗体

K1333807 -20°C



产品信息

蛋白质全称	异黏蛋白
别名	3D3/LYRIC, Lysine-rich CEACAM1 co-isolated protein, Metadherin, Metastasis adhesion protein, Mtdh, Lyric
免疫原	小鼠 LYRIC 重组蛋白
Uniprot ID	Q80WJ7
抗体亚型	IgG
纯化方式	亲和纯化
亚细胞定位	细胞质, 内质网, 膜, 细胞核, 细胞连接

应用

IHC/IF 免疫组织化学/免疫荧光

物种: 人, 小鼠, 大鼠

稀释比: 1: 1500-1: 4000

阳性样品: 脑, 心, 肺癌

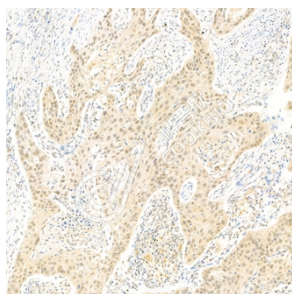
背景

LYRIC, also known as AEG-1, is a single-pass transmembrane protein with its gene located at chromosome 8q22, the abnormalities of which have been identified in several tumor types. MTDH is over expressed in a number of malignancies, such as breast cancer, malignant glioma, and neuroblastoma, and its over expression is associated with poor clinical outcome. MTDH plays an important role in the regulation of carcinogenesis and tumor progression.

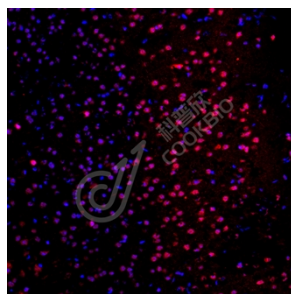
储存条件

储存条件: 自收到之日起 -20°C下储存一年, 避免反复冻融。
储存缓冲液: 含 0.15% ProClin300 防腐剂, 100 µg/mL 牛血清白蛋白和 50%甘油的磷酸盐缓冲液。

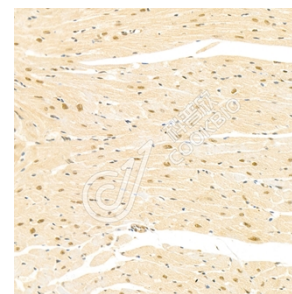
图像



IHC 检测 LYRIC/AEG1 蛋白(货号 K1333807).
 样品: 人肺癌, 4%多聚甲醛 (货号 KSG1101) 固定 12-24 小时.
 抗原修复: 柠檬酸抗原修复液(干粉, pH 6.0) (KSG1201), 98°C, 20 分钟.
 一抗: 1: 2800 稀释, 4°C 孵育过夜.
 二抗: S-vision 免疫组化多聚二抗(山羊抗兔), 即用型 (货号 KB3906), 室温孵育 20 分钟.



IF 检测 LYRIC/AEG1 蛋白(货号 K1333807)(红色).
 样品: 小鼠脑, 4%多聚甲醛 (货号 KSG1101) 固定 12-24 小时.
 抗原修复: Tris-EDTA 抗原修复液(pH 9.0) (KSG1203), 98°C, 20 分钟.
 封闭: 3% BSA (货号 KSGC305010) 的 PBS 溶液, 室温孵育 30 分钟.
 一抗: 1: 2800 稀释, 4°C 孵育过夜.
 二抗: Cy3 标记山羊抗兔 IgG (H+L) (货号 KB63909), 1: 300 稀释, 室温孵育 1 小时.



IHC 检测 LYRIC/AEG1 蛋白(货号 K1333807).
 样品: 小鼠心, 4%多聚甲醛 (货号 KSG1101) 固定 12-24 小时.
 抗原修复: 柠檬酸抗原修复液(干粉, pH 6.0) (KSG1201), 98°C, 20 分钟.
 一抗: 1: 2800 稀释, 4°C 孵育过夜.
 二抗: S-vision 免疫组化多聚二抗(山羊抗兔), 即用型 (货号 KB3906), 室温孵育 20 分钟.

For Research Use Only!

Ver. No.: V1-202603