

Anti-KDS 兔多克隆抗体

K1333864 -20°C



产品信息

蛋白质全称	丝氨酸/苏氨酸蛋白激酶 TAO3
别名	CTCL-associated antigen HD-CL-09, hKFC-A, Dendritic cell-derived protein kinase, DPK, JNK/SAPK-inhibitory kinase, JIK, KDS, Jun kinase-inhibitory kinase, TAO3, MAP3K18
免疫原	KLH 偶联的人 KDS 合成肽
Uniprot ID	Q9H2K8
抗体亚型	IgG
纯化方式	亲和纯化
亚细胞定位	细胞膜, 细胞质

应用

IHC/IF 免疫组织化学/免疫荧光

物种: 人

稀释比: 1: 500-1: 1000

阳性样品: 乳腺癌, 结肠癌

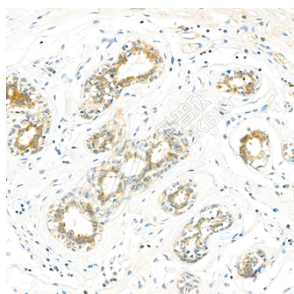
背景

TAO3 (Serine/threonine-protein kinase TAO3) is also named as DPK, JIK, KDS, MAP3K18 and belongs to the STE Ser/Thr protein kinase family. It acts as an activator of the p38/MAPK14 stress-activated MAPK cascade. In response to DNA damage, it is involved in the G2/M transition DNA damage checkpoint by activating the p38/MAPK14 stress-activated MAPK cascade, probably by mediating phosphorylation of upstream MAP2K3 and MAP2K6 kinases. And this protein can be autophosphorylated.

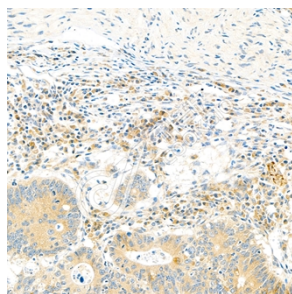
储存条件

储存条件: 自收到之日起 -20°C下储存一年, 避免反复冻融。
储存缓冲液: 含 0.15% ProClin300 防腐剂, 100 µg/mL 牛血清白蛋白和 50%甘油的磷酸盐缓冲液。

图像



IHC 检测 KDS 蛋白(货号 K1333864).
 样品: 人乳腺癌, 4%多聚甲醛 (货号 KSG1101) 固定 12-24 小时.
 抗原修复: 柠檬酸抗原修复液(干粉, pH 6.0) (KSG1201), 98°C, 20 分钟.
 一抗: 1: 800 稀释, 4°C 孵育过夜.
 二抗: S-vision 免疫组化多聚二抗(山羊抗兔), 即用型 (货号 KB3906), 室温孵育 20 分钟.



IHC 检测 KDS 蛋白(货号 K1333864).
 样品: 人结肠癌, 4%多聚甲醛 (货号 KSG1101) 固定 12-24 小时.
 抗原修复: 柠檬酸抗原修复液(干粉, pH 6.0) (KSG1201), 98°C, 20 分钟.
 一抗: 1: 800 稀释, 4°C 孵育过夜.
 二抗: S-vision 免疫组化多聚二抗(山羊抗兔), 即用型 (货号 KB3906), 室温孵育 20 分钟.

For Research Use Only!

Ver. No.: V1-202603