

# Anti-NOTCH4 兔多克隆抗体

K1333933 -20°C



## 产品信息

蛋白质全称	Notch 同源蛋白 4
别名	Notch 4, hNotch4, INT3, Notch 4 extracellular truncation, Notch 4 intracellular domain
免疫原	KLH 偶联的小鼠 NOTCH4 合成肽
Uniprot ID	P31695
抗体亚型	IgG
纯化方式	亲和纯化
亚细胞定位	细胞膜, 细胞核

## 应用

### IHC/IF 免疫组织化学/免疫荧光

物种: 人  
 稀释比: 1: 600-1: 1200  
 阳性样品: 结肠癌, 肝

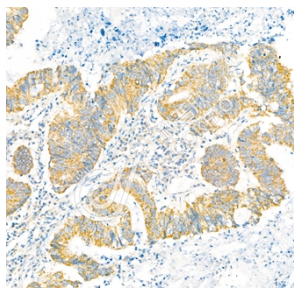
## 背景

Notch4 is a member of the Notch family. The Notch4 signaling network is an evolutionarily conserved intracellular pathway that regulates physical cell to cell interactions. The Notch4 protein, once cleaved from the trans-Golgi network, is presented on the cell surface as a heterodimer. Notch4 regulates cell-fate determination as a receptor for membrane-bound ligands Jagged1, Jagged2 and Delta1. In Drosophila, once these ligands are activated via the release of the notch intracellular domain (NICD), Notch4 forms a transcriptional activator complex with RBPJ/RBPSUH which then activates the genes of the Enhancer of Split (E(spl)) locus.

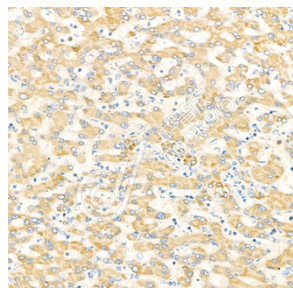
## 储存条件

**储存条件:** 自收到之日起 -20°C下储存一年, 避免反复冻融。  
**储存缓冲液:** 含 0.15% ProClin300 防腐剂, 100 µg/mL 牛血清白蛋白和 50%甘油的磷酸盐缓冲液。

## 图像



IHC 检测 Notch4 蛋白(货号 K1333933).  
 样品: 人结肠癌, 4%多聚甲醛 (货号 KSG1101) 固定 12-24 小时.  
 抗原修复: 柠檬酸抗原修复液(干粉, pH 6.0) (KSG1201), 98°C, 20 分钟.  
 一抗: 1: 900 稀释, 4°C 孵育过夜.  
 二抗: S-vision 免疫组化多聚二抗(山羊抗兔), 即用型 (货号 KB3906), 室温孵育 20 分钟.



IHC 检测 Notch4 蛋白(货号 K1333933).  
 样品: 人肝, 4%多聚甲醛 (货号 KSG1101) 固定 12-24 小时.  
 抗原修复: 柠檬酸抗原修复液(干粉, pH 6.0) (KSG1201), 98°C, 20 分钟.  
 一抗: 1: 900 稀释, 4°C 孵育过夜.  
 二抗: S-vision 免疫组化多聚二抗(山羊抗兔), 即用型 (货号 KB3906), 室温孵育 20 分钟.

For Research Use Only!

Ver. No.: V1-202603