

# Anti-Aldose reductase 兔多克隆抗体

K1333939 -20°C



## 产品信息

蛋白质全称	醛酮还原酶家族 1 成员 B1
别名	Aldehyde reductase, Aldo-keto reductase family 1 member B3, Aldose reductase, AR, Akr1b1, Akr1b3, Aldor1, Aldr1, Alr2
免疫原	小鼠 Aldose reductase 重组蛋白
Uniprot ID	P45376
抗体亚型	IgG
纯化方式	亲和纯化
预测分子量 / 观测分子量	36 kDa / 36 kDa

## 应用

### WB 免疫印迹

物种：小鼠，大鼠

稀释比：1: 500-1: 1000

阳性样品：睾丸，骨骼肌

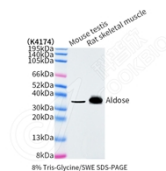
## 背景

AKR1B1 is a member of the aldo/keto reductase superfamily, which consists of more than 40 known enzymes and proteins. This protein catalyzes the reduction of a number of aldehydes, including the aldehyde form of glucose, and is thereby implicated in the development of diabetic complications by catalyzing the reduction of glucose to sorbitol.

## 储存条件

**储存条件：**自收到之日起 -20°C下储存一年，避免反复冻融。  
**储存缓冲液：**含 0.15% ProClin300 防腐剂, 100 μg/mL 牛血清白蛋白和 50%甘油的磷酸盐缓冲液。

## 图像



WB 检测 Aldose reductase 蛋白(货号 K1333939).  
 样品：经 RIPA 裂解液(货号 KSG2002)处理的蛋白质。  
 封闭：3%脱脂牛奶(货号 KSGC310001)溶于 TBST 溶液，室温孵育 1 小时。  
 一抗：1: 1000 稀释，4°C 孵育过夜。  
 二抗：HRP 标记山羊抗兔 IgG (H+L) (货号 KB69909), 1: 5000 稀释，室温孵育 1 小时。

For Research Use Only!

Ver. No.: V1-202603