

Anti-ADAMTS1 兔多克隆抗体

K1334050 -20°C



产品信息

蛋白质全称	具有血小板反应蛋白结构域的解聚素和金属蛋白酶 1
别名	ADAMTS1, ADAMTS, METH1, KIAA1346, A disintegrin-like and metalloprotease (reprolysin type) with thrombospondin type 1 motif 1, ADAM metalloproteinase with thrombospondin type 1 motif 1
免疫原	小鼠 ADAMTS1 重组蛋白
Uniprot ID	P97857
抗体亚型	IgG
纯化方式	亲和纯化
亚细胞定位	分泌型

应用

IHC/IF 免疫组织化学/免疫荧光

物种: 小鼠, 大鼠

稀释比: 1: 1800-1: 3600

阳性样品: 心, 肺

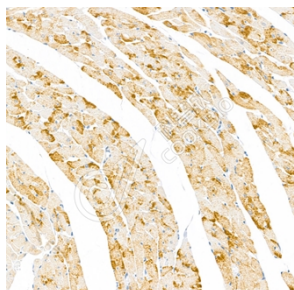
背景

ADAMTS1 (a disintegrin and metalloproteinase with thrombospondin motifs 1), is the founding member of the family of secreted zinc proteases with a multidomain structure. The protein precursor consists of a signal peptide and the following domains: pro, catalytic, disintegrinlike, TS type 1 motif, cysteine rich, spacer and a variable number of thrombospondin type 1 motifs. Based on their substrate specificity, ADAMTS1 and associated family members may be key enzymes in the degradation of cartilage leading to inflammation and arthritis.

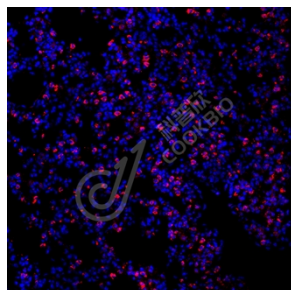
储存条件

储存条件: 自收到之日起 -20°C下储存一年, 避免反复冻融。
储存缓冲液: 含 0.15% ProClin300 防腐剂, 100 µg/mL 牛血清白蛋白和 50%甘油的磷酸盐缓冲液。

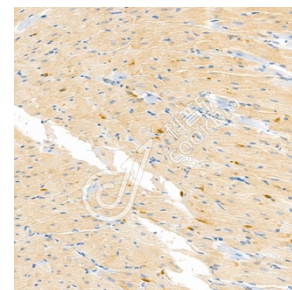
图像



IHC 检测 ADAMTS1 蛋白(货号 K1334050).
 样品: 小鼠心, 4%多聚甲醛 (货号 KSG1101) 固定 12-24 小时.
 抗原修复: 柠檬酸抗原修复液(干粉, pH 6.0) (KSG1201), 98°C, 20 分钟.
 一抗: 1: 2700 稀释, 4°C 孵育过夜.
 二抗: S-vision 免疫组化多聚二抗(山羊抗兔), 即用型 (货号 KB3906), 室温孵育 20 分钟.



IF 检测 ADAMTS1 蛋白(货号 K1334050)(红色).
 样品: 小鼠肺, 4%多聚甲醛 (货号 KSG1101) 固定 12-24 小时.
 抗原修复: Tris-EDTA 抗原修复液(pH 9.0) (KSG1203), 98°C, 20 分钟.
 封闭: 3% BSA (货号 KSGC305010) 的 PBS 溶液, 室温孵育 30 分钟.
 一抗: 1: 2700 稀释, 4°C 孵育过夜.
 二抗: Cy3 标记山羊抗兔 IgG (H+L) (货号 KB63909), 1: 300 稀释, 室温孵育 1 小时.



IHC 检测 ADAMTS1 蛋白(货号 K1334050).
 样品: 大鼠心, 4%多聚甲醛 (货号 KSG1101) 固定 12-24 小时.
 抗原修复: 柠檬酸抗原修复液(干粉, pH 6.0) (KSG1201), 98°C, 20 分钟.
 一抗: 1: 2700 稀释, 4°C 孵育过夜.
 二抗: S-vision 免疫组化多聚二抗(山羊抗兔), 即用型 (货号 KB3906), 室温孵育 20 分钟.

For Research Use Only!

Ver. No.: V1-202603