

# Anti-XPNPEP2/mAPP 兔多克隆抗体

K1334071 -20°C



## 产品信息

蛋白质全称	Xaa-Pro 氨肽酶 2		
别名	Membrane-bound Membrane-bound aminopeptidase 2, Xpnpep2	aminopeptidase APP, mAPP,	P, X-prolyl
免疫原	小鼠 XPNPEP2 重组蛋白		
Uniprot ID	B1AVD1		
抗体亚型	IgG		
纯化方式	亲和纯化		
亚细胞定位	细胞膜		

## 应用

### IHC/IF 免疫组织化学/免疫荧光

物种: 小鼠, 大鼠

稀释比: 1: 1000-1: 2000

阳性样品: 脾, 胃

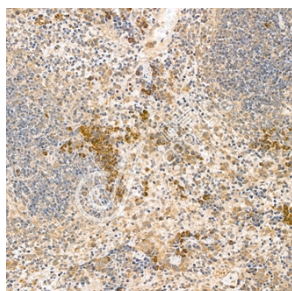
## 背景

Aminopeptidase P is a hydrolase specific for N-terminal imido bonds, which are common to several collagen degradation products, neuropeptides, vasoactive peptides, and cytokines. May play a role in the metabolism of the vasodilator bradykinin. Structurally, the enzyme is a member of the 'pita bread fold' family and occurs in mammalian tissues in both soluble and GPI-anchored membrane-bound forms.

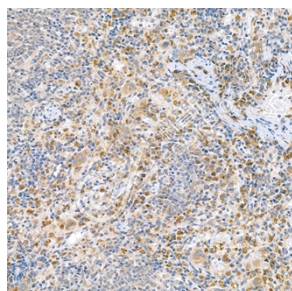
## 储存条件

**储存条件:** 自收到之日起 -20°C下储存一年, 避免反复冻融。  
**储存缓冲液:** 含 0.15% ProClin300 防腐剂, 100 µg/mL 牛血清白蛋白和 50%甘油的磷酸盐缓冲液。

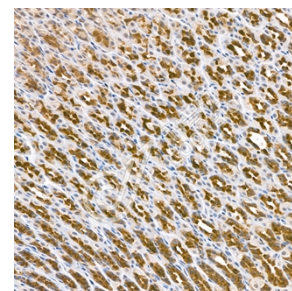
## 图像



IHC 检测 XPNPEP2/mAPP 蛋白(货号 K1334071).  
样品: 小鼠脾, 4%多聚甲醛 (货号 KSG1101) 固定 12-24 小时.  
抗原修复: 柠檬酸抗原修复液(干粉, pH 6.0) (KSG1201), 98°C, 20 分钟.  
一抗: 1: 1500 稀释, 4°C 孵育过夜.  
二抗: S-vision 免疫组化多聚二抗(山羊抗兔), 即用型 (货号 KB3906), 室温孵育 20 分钟.



IHC 检测 XPNPEP2/mAPP 蛋白(货号 K1334071).  
样品: 大鼠脾, 4%多聚甲醛 (货号 KSG1101) 固定 12-24 小时.  
抗原修复: 柠檬酸抗原修复液(干粉, pH 6.0) (KSG1201), 98°C, 20 分钟.  
一抗: 1: 1500 稀释, 4°C 孵育过夜.  
二抗: S-vision 免疫组化多聚二抗(山羊抗兔), 即用型 (货号 KB3906), 室温孵育 20 分钟.



IHC 检测 XPNPEP2/mAPP 蛋白(货号 K1334071).  
样品: 大鼠胃, 4%多聚甲醛 (货号 KSG1101) 固定 12-24 小时.  
抗原修复: 柠檬酸抗原修复液(干粉, pH 6.0) (KSG1201), 98°C, 20 分钟.  
一抗: 1: 1500 稀释, 4°C 孵育过夜.  
二抗: S-vision 免疫组化多聚二抗(山羊抗兔), 即用型 (货号 KB3906), 室温孵育 20 分钟.

For Research Use Only!

Ver. No.: V1-202603