

Anti-CD5 兔多克隆抗体

K1334080 -20°C



产品信息

| | |
|---------------|--|
| 蛋白质全称 | T 细胞表面糖蛋白 CD5 |
| 别名 | Lymphocyte antigen 1, Ly-1, Lyt-1, CD5, T1, LEU1, LyA, Lymphocyte antigen T1/Leu-1 |
| 免疫原 | 小鼠 CD5 重组蛋白 |
| Uniprot ID | P13379 |
| 抗体亚型 | IgG |
| 纯化方式 | 亲和纯化 |
| 亚细胞定位 | 细胞膜 |
| 预测分子量 / 观测分子量 | 54 kDa / 65 kDa |

应用

WB 免疫印迹

物种: 小鼠
 稀释比: 1: 500-1: 1000
 阳性样品: 脾

IHC/IF 免疫组织化学/免疫荧光

物种: 小鼠
 稀释比: 1: 850-1: 3400
 阳性样品: 肝, 淋巴结, 脾

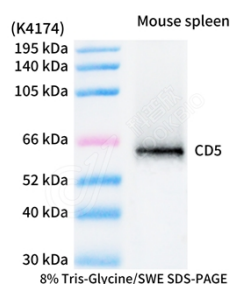
背景

CD5 is a cell surface glycoprotein expressed on a majority of thymocytes, mature T cells and a subset of B cells called B-1 cells. CD5 may act as a receptor in regulating T-cell proliferation. It functions as a negative regulator of TCR signaling during thymocyte development.

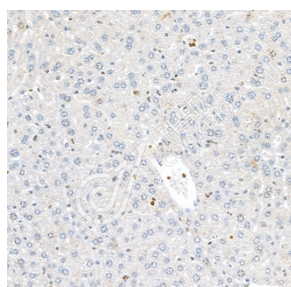
储存条件

储存条件: 自收到之日起 -20°C下储存一年, 避免反复冻融。
储存缓冲液: 含 0.15% ProClin300 防腐剂, 100 µg/mL 牛血清白蛋白和 50%甘油的磷酸盐缓冲液。

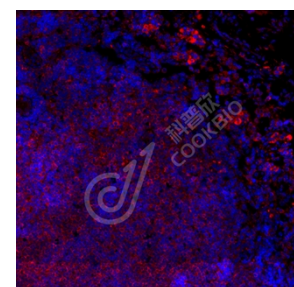
图像



WB 检测 CD5 蛋白(货号 K1334080).
 样品: 经 RIPA 裂解液(货号 KSG2002)处理的蛋白质.
 封闭: 3%脱脂牛奶(货号 KSGC310001)溶于 TBST 溶液, 室温孵育 1 小时.
 一抗: 1: 1000 稀释, 4°C 孵育过夜.
 二抗: HRP 标记山羊抗兔 IgG (H+L) (货号 KB69909), 1: 5000 稀释, 室温孵育 1 小时.



IHC 检测 CD5 蛋白(货号 K1334080).
 样品: 小鼠肝, 4%多聚甲醛 (货号 KSG1101) 固定 12-24 小时.
 抗原修复: 柠檬酸抗原修复液(干粉, pH 6.0) (KSG1201), 98°C, 20 分钟.
 一抗: 1: 2100 稀释, 4°C 孵育过夜.
 二抗: S- vision 免疫组化多聚二抗(山羊抗兔), 即用型 (货号 KB3906), 室温孵育 20 分钟.



IF 检测 CD5 蛋白(货号 K1334080)(红色).
 样品: 小鼠淋巴结, 4%多聚甲醛 (货号 KSG1101) 固定 12-24 小时.
 抗原修复: Tris-EDTA 抗原修复液(pH 9.0) (KSG1203), 98°C, 20 分钟.
 封闭: 3% BSA (货号 KSGC305010) 的 PBS 溶液, 室温孵育 30 分钟.
 一抗: 1: 2100 稀释, 4°C 孵育过夜.
 二抗: Cy3 标记山羊抗兔 IgG (H+L) (货号 KB63909), 1: 300 稀释, 室温孵育 1 小时.

For Research Use Only!

Ver. No.: V1-202603