

# Anti-Calnexin 兔多克隆抗体

K1334107 -20°C



## 产品信息

蛋白质全称	钙联蛋白
别名	Canx, CALX, CNX, FLJ26570, IP90, p90, Major histocompatibility complex class I antigen-binding protein p88, CANX
免疫原	KLH 偶联的小鼠 Calnexin 合成肽
Uniprot ID	P35564
抗体亚型	IgG
纯化方式	亲和纯化
亚细胞定位	内质网膜, 线粒体膜, 黑素体膜
预测分子量 / 观测分子量	67 kDa / 90 kDa

## 应用

### WB 免疫印迹

物种: 人, 小鼠, 大鼠  
 稀释比: 1: 500-1: 1000  
 阳性样品: Hep G2 细胞, HeLa 细胞

### ICC/IF 免疫细胞化学/免疫荧光

物种: 人, 小鼠  
 稀释比: 1: 50-1: 100  
 阳性样品: HeLa 细胞, HePG2 细胞

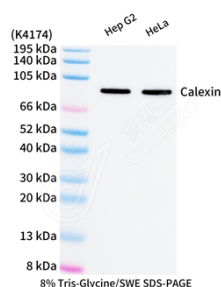
## 背景

Calnexin is a molecular chaperone that resides in the endoplasmic reticulum (ER) and participates in the folding and assembly of newly synthesized proteins. Calnexin is highly abundant in ER and is frequently used as an ER marker.

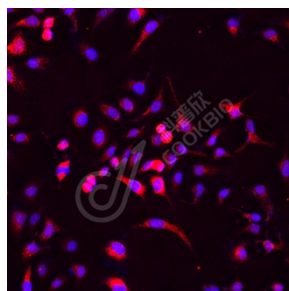
## 储存条件

**储存条件:** 自收到之日起 -20°C下储存一年, 避免反复冻融。  
**储存缓冲液:** 含 0.15% ProClin300 防腐剂, 100 μg/mL 牛血清白蛋白和 50%甘油的磷酸盐缓冲液。

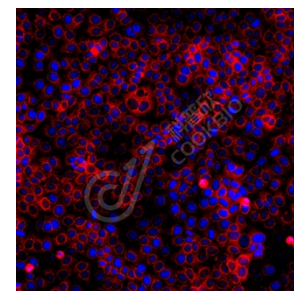
## 图像



WB 检测 Calnexin 蛋白(货号 K1334107).  
 样品: 经 RIPA 裂解液(货号 KSG2002)处理的蛋白质.  
 封闭: 3%脱脂牛奶(货号 KSGC310001)溶于 TBST 溶液, 室温孵育 1 小时.  
 一抗: 1: 1000 稀释, 4°C 孵育过夜.  
 二抗: HRP 标记山羊抗兔 IgG (H+L) (货号 KB69909), 1: 5000 稀释, 室温孵育 1 小时.



ICC 检测 Calnexin 蛋白(货号 K1334107)(红色).  
 样品: HeLa 细胞, 4%多聚甲醛 (货号 KSG1101) 固定 20 分钟.  
 封闭: 3% BSA (货号 KSGC305010) 的 PBS 溶液, 室温孵育 30 分钟.  
 一抗: 1: 100 稀释, 4°C 孵育过夜.  
 二抗: Cy3 标记山羊抗兔 IgG (H+L) (货号 KB63909), 1: 300 稀释, 室温孵育 1 小时.



ICC 检测 Calnexin 蛋白(货号 K1334107)(红色).  
 样品: HePG2 细胞, 4%多聚甲醛 (货号 KSG1101) 固定 20 分钟.  
 封闭: 3% BSA (货号 KSGC305010) 的 PBS 溶液, 室温孵育 30 分钟.  
 一抗: 1: 100 稀释, 4°C 孵育过夜.  
 二抗: Cy3 标记山羊抗兔 IgG (H+L) (货号 KB63909), 1: 300 稀释, 室温孵育 1 小时.

For Research Use Only!

Ver. No.: V1-202603