

# Anti-CD11b 兔多克隆抗体

**K133174** -20°C



## 产品信息

蛋白质全称	整合素 $\alpha$ -M
别名	CD11B, CR 3 alpha chain, CR3A, ITGAM, MAC 1, MAC1A, MO1A, Neutrophil adherence receptor, SLEB6
免疫原	KLH 偶联的小鼠 CD11b 合成肽
Uniprot ID	P05555
抗体亚型	IgG
纯化方式	亲和纯化
亚细胞定位	细胞膜

## 应用

### IHC/IF 免疫组织化学/免疫荧光

物种: 小鼠, 大鼠

稀释比: 1: 500-1: 1000

阳性样品: LPS 诱导的脓毒症模型肺, 脾

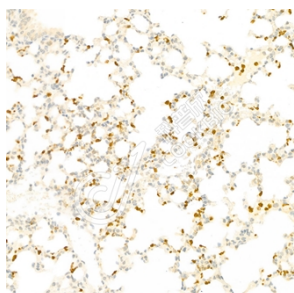
## 背景

Integrin ITGAM/ITGB2 is implicated in various adhesive interactions of monocytes, macrophages and granulocytes as well as in mediating the uptake of complement-coated particles and pathogens (By similarity). It is identical with CR-3, the receptor for the iC3b fragment of the third complement component. It probably recognizes the R-G-D peptide in C3b. Integrin ITGAM/ITGB2 is also a receptor for fibrinogen, factor X and ICAM1. It recognizes P1 and P2 peptides of fibrinogen gamma chain. Regulates neutrophil migration. In association with beta subunit ITGB2/CD18, required for CD177-PRTN3-mediated activation of TNF primed neutrophils (By similarity). May regulate phagocytosis-induced apoptosis in extravasated neutrophils (By similarity). May play a role in mast cell development (By similarity).

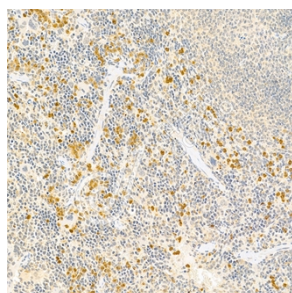
## 储存条件

**储存条件:** 自收到之日起 -20°C下储存一年, 避免反复冻融。  
**储存缓冲液:** 含 0.15% ProClin300 防腐剂, 100  $\mu$ g/mL 牛血清白蛋白和 50%甘油的磷酸盐缓冲液。

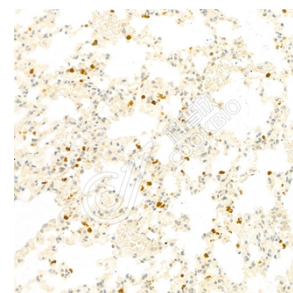
## 图像



IHC 检测 CD11b 蛋白(货号 K133174).  
 样品: 小鼠 LPS 诱导的脓毒症模型肺, 4%多聚甲醛 (货号 KSG1101) 固定 12-24 小时。  
 抗原修复: 柠檬酸抗原修复液(干粉, pH 6.0) (KSG1201), 98°C, 20 分钟。  
 一抗: 1: 800 稀释, 4°C 孵育过夜。  
 二抗: S-vision 免疫组化多聚二抗(山羊抗兔),即用型 (货号 KB3906), 室温孵育 20 分钟。



IHC 检测 CD11b 蛋白(货号 K133174).  
 样品: 小鼠脾, 4%多聚甲醛 (货号 KSG1101) 固定 12-24 小时。  
 抗原修复: 柠檬酸抗原修复液(干粉, pH 6.0) (KSG1201), 98°C, 20 分钟。  
 一抗: 1: 800 稀释, 4°C 孵育过夜。  
 二抗: S-vision 免疫组化多聚二抗(山羊抗兔),即用型 (货号 KB3906), 室温孵育 20 分钟。



IHC 检测 CD11b 蛋白(货号 K133174).  
 样品: 大鼠 LPS 诱导的脓毒症模型肺, 4%多聚甲醛 (货号 KSG1101) 固定 12-24 小时。  
 抗原修复: 柠檬酸抗原修复液(干粉, pH 6.0) (KSG1201), 98°C, 20 分钟。  
 一抗: 1: 800 稀释, 4°C 孵育过夜。  
 二抗: S-vision 免疫组化多聚二抗(山羊抗兔),即用型 (货号 KB3906), 室温孵育 20 分钟。

**For Research Use Only!**

**Ver. No.: V1-202603**