

Anti-Uteroglobin 兔多克隆抗体

K1334236 -20°C



产品信息

蛋白质全称	子宫珠蛋白
别名	Clara cell 17 kDa protein, Clara cell phospholipid-binding protein, CCPBP, Clara cells 10 kDa secretory protein, CC10, PCB-binding protein, Secretoglobin family 1A member 1, Scgb1a1, Cc10, Ugb, Utg, Uteroglobin, CC16, CC12, cc16, cc12
免疫原	小鼠 Uteroglobin 重组蛋白
Uniprot ID	Q06318
抗体亚型	IgG
纯化方式	亲和纯化
亚细胞定位	分泌型
预测分子量 / 观测分子量	11 kDa / 11 kDa

应用

WB 免疫印迹

物种: 小鼠
 稀释比: 1: 1000-1: 2000
 阳性样品: 肺

IHC/IF 免疫组织化学/免疫荧光

物种: 大鼠
 稀释比: 1: 1000-1: 2000
 阳性样品: 肺

背景

This gene encodes a member of the secretoglobulin family of small secreted proteins. The encoded protein has been implicated in numerous functions including anti-inflammation, inhibition of phospholipase A2 and the sequestering of hydrophobic ligands. Defects in this gene are associated with a susceptibility to asthma.

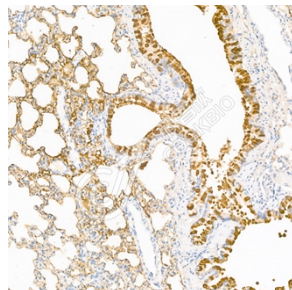
储存条件

储存条件: 自收到之日起 -20°C下储存一年, 避免反复冻融。
储存缓冲液: 含 0.15% ProClin300 防腐剂, 100 µg/mL 牛血清白蛋白和 50%甘油的磷酸盐缓冲液。

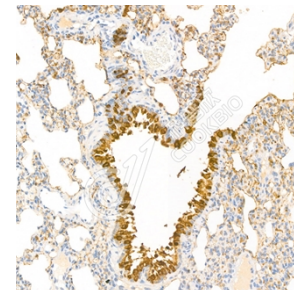
图像



WB 检测 Uteroglobin 蛋白(货号 K1334236).
 样品: 经 RIPA 裂解液(货号 KSG2002)处理的蛋白质.
 封闭: 3%脱脂牛奶(货号 KSGC310001)溶于 TBST 溶液, 室温孵育 1 小时.
 一抗: 1: 1000 稀释, 4°C 孵育过夜.
 二抗: HRP 标记山羊抗兔 IgG (H+L) (货号 KB69909), 1: 5000 稀释, 室温孵育 1 小时.



IHC 检测 Uteroglobin 蛋白(货号 K1334236).
 样品: 大鼠肺, 4%多聚甲醛 (货号 KSG1101) 固定 12-24 小时.
 抗原修复: 柠檬酸抗原修复液(干粉, pH 6.0) (KSG1201), 98°C, 20 分钟.
 一抗: 1: 1500 稀释, 4°C 孵育过夜.
 二抗: S-visualization 免疫组化多聚二抗(山羊抗兔),即用型 (货号 KB3906), 室温孵育 20 分钟.



IHC 检测 Uteroglobin 蛋白(货号 K1334236).
 样品: 大鼠肺, 4%多聚甲醛 (货号 KSG1101) 固定 12-24 小时.
 抗原修复: 柠檬酸抗原修复液(干粉, pH 6.0) (KSG1201), 98°C, 20 分钟.
 一抗: 1: 1500 稀释, 4°C 孵育过夜.
 二抗: S-visualization 免疫组化多聚二抗(山羊抗兔),即用型 (货号 KB3906), 室温孵育 20 分钟.

For Research Use Only!

Ver. No.: V1-202603