

Anti-ABCF2 兔多克隆抗体

K1334332 -20°C



产品信息

蛋白质全称	ATP 结合盒转运蛋白亚家族 F 成员 2
别名	Abcf2, ABC28, EST133090, HUSSY 18, HUSSY18, M ABC1, ABC-type transport protein
免疫原	KLH 偶联的人 ABCF2 合成肽
Uniprot ID	Q9UG63
抗体亚型	IgG
纯化方式	亲和纯化
预测分子量 / 观测分子量	72 kDa / 72 kDa

应用

WB 免疫印迹

物种：人
 稀释比：1: 500-1: 1000
 阳性样品：MCF7 细胞

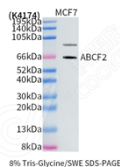
背景

ABCF2 is a member of the ABC Transporter superfamily and of the GCN20 subfamily. As a member of the ABC Transporter family, it functions to transport various molecules across extra- and intracellular membran .

储存条件

储存条件：自收到之日起 -20°C下储存一年，避免反复冻融。
储存缓冲液：含 0.15% ProClin300 防腐剂, 100 µg/mL 牛血清白蛋白和 50%甘油的磷酸盐缓冲液。

图像



WB 检测 ABCF2 蛋白(货号 K1334332).
 样品: 经 RIPA 裂解液(货号 KSG2002)处理的蛋白质.
 封闭: 3%脱脂牛奶(货号 KSGC310001)溶于 TBST 溶液,
 室温孵育 1 小时.
 一抗: 1: 1000 稀释, 4°C 孵育过夜.
 二抗: HRP 标记山羊抗兔 IgG (H+L) (货号 KB69909), 1:
 5000 稀释, 室温孵育 1 小时.

For Research Use Only!

Ver. No.: V1-202603