

Anti-SLC40A1 兔多克隆抗体

K1334413 -20°C


产品信息

蛋白质全称	溶质载体家族 40 成员 1
别名	Ferroportin-1, Iron-regulated transporter 1, Metal transporter protein 1, MTP1, Slc40a1, Fpn1, Ireg1, Slc11a3, Slc39a1
免疫原	小鼠 SLC40A1 重组蛋白
Uniprot ID	Q9JH19
抗体亚型	IgG
纯化方式	亲和纯化
亚细胞定位	细胞膜, 细胞质
预测分子量 / 观测分子量	63 kDa / 63 kDa

应用

WB 免疫印迹

物种: 人, 小鼠, 大鼠
 稀释比: 1: 1000-1: 2000
 阳性样品: 肝

IHC/IF 免疫组织化学/免疫荧光

物种: 人, 小鼠, 大鼠
 稀释比: 1: 1200-1: 2400
 阳性样品: 十二指肠, 胎盘

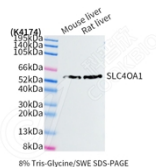
背景

SLC40A1 is an iron-regulated transporter assumed to play roles in intestinal iron absorption and cellular iron release. It mediates iron efflux in the presence of ferroxidase. Defects in SLC40A1 cause hemochromatosis type 4 (HFE4), which is an autosomal dominant iron-loading disorder.

储存条件

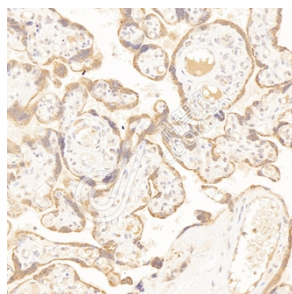
储存条件: 自收到之日起 -20°C 下储存一年, 避免反复冻融。
储存缓冲液: 含 0.15% ProClin300 防腐剂, 100 µg/mL 牛血清白蛋白和 50% 甘油的磷酸盐缓冲液。

图像



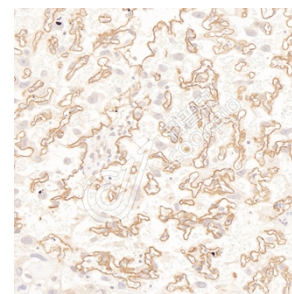
WB 检测 SLC40A1 蛋白(货号 K1334413).

样品: 经 RIPA 裂解液(货号 KSG2002)处理的蛋白质。
 封闭: 3%脱脂牛奶(货号 KSGC310001)溶于 TBST 溶液, 室温孵育 1 小时。
 一抗: 1: 1000 稀释, 4°C 孵育过夜。
 二抗: HRP 标记山羊抗兔 IgG (H+L) (货号 KB69909), 1: 5000 稀释, 室温孵育 1 小时。



IHC 检测 SLC40A1 蛋白(货号 K1334413).

样品: 人胎盘, 4%多聚甲醛(货号 KSG1101)固定 12-24 小时。
 抗原修复: 柠檬酸抗原修复液(干粉, pH 6.0) (KSG1201), 高压锅均匀喷气计时 2 分钟。
 一抗: 1: 1800 稀释, 4°C 孵育过夜。
 二抗: S-vision 免疫组化多聚二抗(山羊抗兔, 即用型) (货号 KB3906), 室温孵育 20 分钟。



IHC 检测 SLC40A1 蛋白(货号 K1334413).

样品: 大鼠胎盘, 4%多聚甲醛(货号 KSG1101)固定 12-24 小时。
 抗原修复: 柠檬酸抗原修复液(干粉, pH 6.0) (KSG1201), 高压锅均匀喷气计时 2 分钟。
 一抗: 1: 1800 稀释, 4°C 孵育过夜。
 二抗: S-vision 免疫组化多聚二抗(山羊抗兔, 即用型) (货号 KB3906), 室温孵育 20 分钟。

For Research Use Only!
Ver. No.: V1-202603