

Anti-Nova2 兔多克隆抗体

K1334464 -20°C



产品信息

蛋白质全称	RNA 结合蛋白 Nova-2
别名	Astrocytic NOVA1-like RNA-binding protein, Neuro-oncological ventral antigen 2, NOVA2, ANOVA, NOVA3
免疫原	KLH 偶联的人 Nova2 合成肽
Uniprot ID	Q9UNW9
抗体亚型	IgG
纯化方式	亲和纯化
亚细胞定位	细胞核, 细胞质
预测分子量 / 观测分子量	49 kDa / 58 kDa

应用

WB 免疫印迹

物种: 人, 小鼠, 大鼠
 稀释比: 1:1000-1:2000
 阳性样品:

IHC/IF 免疫组织化学/免疫荧光

物种: 小鼠, 大鼠
 稀释比: 1:200-1:1000
 阳性样品: 脑

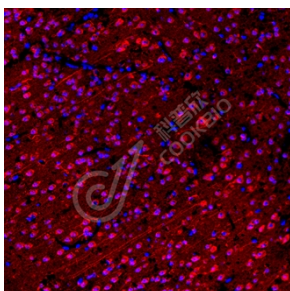
背景

NOVA2 (also named as ANOVA and NOVA3) is members of a superfamily of protein regulators of RNA metabolism in neurons. It regulates RNA splicing or metabolism in a specific subset of developing neurons. NOVA2 binds single strand RNA.

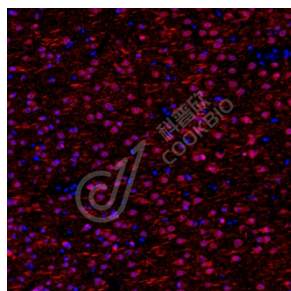
储存条件

储存条件: 自收到之日起 -20°C下储存一年, 避免反复冻融。
储存缓冲液: 含 0.15% ProClin300 防腐剂, 100 μg/mL 牛血清白蛋白和 50%甘油的磷酸盐缓冲液。

图像



IF 检测 Nova2 蛋白(货号 K1334464)(红色)。
 样品: 小鼠脑, 4%多聚甲醛 (货号 KSG1101) 固定 12-24 小时。
 抗原修复: Tris-EDTA 抗原修复液(pH 9.0) (KSG1203), 98°C, 20 分钟。
 封闭: 3% BSA (货号 KSGC305010) 的 PBS 溶液, 室温孵育 30 分钟。
 一抗: 1:600 稀释, 4°C 孵育过夜。
 二抗: Cy3 标记山羊抗兔 IgG (H+L) (货号 KB63909), 1:300 稀释, 室温孵育 1 小时。



IF 检测 Nova2 蛋白(货号 K1334464)(红色)。
 样品: 大鼠脑, 4%多聚甲醛 (货号 KSG1101) 固定 12-24 小时。
 抗原修复: Tris-EDTA 抗原修复液(pH 9.0) (KSG1203), 98°C, 20 分钟。
 封闭: 3% BSA (货号 KSGC305010) 的 PBS 溶液, 室温孵育 30 分钟。
 一抗: 1:600 稀释, 4°C 孵育过夜。
 二抗: Cy3 标记山羊抗兔 IgG (H+L) (货号 KB63909), 1:300 稀释, 室温孵育 1 小时。

For Research Use Only!

Ver. No.: V1-202603