

Anti-Nucleophosmin 小鼠单克隆抗体

K2363129 -20°C



产品信息

蛋白质全称	核仁磷酸蛋白
别名	NPM, Nucleolar phosphoprotein B23, Nucleolar protein NO38, Numatrin, Npm1
免疫原	KLH 偶联的小鼠 Nucleophosmin 合成肽
Uniprot ID	Q61937
抗体亚型	IgG2a, κ
克隆号	3C12B12
纯化方式	亲和纯化
预测分子量 / 观测分子量	33 kDa / 40 kDa

应用

WB 免疫印迹

物种: 人, 小鼠, 大鼠

稀释比: 1: 500-1: 1000

阳性样品: 脾

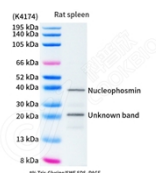
背景

Involved in diverse cellular processes such as ribosome biogenesis, centrosome duplication, protein chaperoning, histone assembly, cell proliferation and regulation of tumor suppressors p53/TP53 and ARF. Stimulates APEX1 endonuclease activity on apurinic/aprimidinic double-stranded DNA but inhibits APEX1 endonuclease activity on AP single-stranded RNA. May exert a control of APEX1 endonuclease activity within nucleoli devoted to repair AP on rDNA and the removal of oxidized rRNA molecules.

储存条件

储存条件: 自收到之日起 -20°C 下储存一年, 避免反复冻融。
储存缓冲液: 含 0.15% ProClin300 防腐剂, 100 μg/mL 牛血清白蛋白和 50% 甘油的磷酸盐缓冲液。

图像



WB 检测 Nucleophosmin 蛋白(货号 K2363129).
 样品: 经 RIPA 裂解液(货号 KSG2002)处理的蛋白质.
 封闭: 3% 脱脂牛奶(货号 KSGC310001)溶于 TBST 溶液,
 室温孵育 1 小时.
 一抗: 1: 1000 稀释, 4°C 孵育过夜.
 二抗: HRP 标记山羊抗小鼠 IgG (H+L) (货号 KB69903),
 1: 5000 稀释, 室温孵育 1 小时.

For Research Use Only!

Ver. No.: V1-202603