

Anti-IDO-2 兔多克隆抗体

K1334758 -20°C



产品信息

蛋白质全称	吲哚胺 2,3-双加氧酶 2
别名	IDO-2, Indoleamine 2,3-dioxygenase-like protein 1, indoleamine 2,3-dioxygenase-like protein 2, Indoleamine-pyrrole 2,3-dioxygenase-like protein 1, Ido2, Indol1, 3-dioxygenase 2, Indoleamine-pyrrole 2
免疫原	小鼠 IDO-2 重组蛋白
Uniprot ID	Q8R0V5
抗体亚型	IgG
纯化方式	亲和纯化
预测分子量 / 观测分子量	45 kDa / 45 kDa

应用

WB 免疫印迹

物种: 人, 小鼠, 大鼠

稀释比: 1: 500-1: 1000

阳性样品: 肝

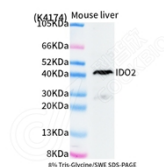
背景

IDO2, also named as INDOL1, catalyzes the first and rate-limiting step in the kynurenine pathway of tryptophan catabolism. IDO2 gene has two isoforms with MW 45 kDa and 20 kDa. Along with the enzymes encoded by the INDO and TDO2 genes, the enzyme encoded by the INDOL1 gene metabolizes tryptophan in the kynurenine pathway.

储存条件

储存条件: 自收到之日起 -20°C下储存一年, 避免反复冻融。
储存缓冲液: 含 0.15% ProClin300 防腐剂, 100 μg/mL 牛血清白蛋白和 50%甘油的磷酸盐缓冲液。

图像



WB 检测 IDO-2 蛋白(货号 K1334758).
 样品: 经 RIPA 裂解液(货号 KSG2002)处理的蛋白质.
 封闭: 3%脱脂牛奶(货号 KSGC310001)溶于 TBST 溶液, 室温孵育 1 小时.
 一抗: 1: 1000 稀释, 4°C 孵育过夜.
 二抗: HRP 标记山羊抗兔 IgG (H+L) (货号 KB69909), 1: 5000 稀释, 室温孵育 1 小时.

For Research Use Only!

Ver. No.: V1-202603