

# Anti-CRIF1 兔多克隆抗体

K1334776 -20°C



## 产品信息

蛋白质全称	生长停滞和 DNA 损伤诱导蛋白互作蛋白 1
别名	39S ribosomal protein L59, mitochondrial, MRP-L59, Gadd45gip1, CKbetaBP2, CKII beta binding protein 2, G45IP_HUMAN, p53 responsive gene 6, L2-interacting nuclear protein 1, Papillomavirus
免疫原	小鼠 CRIF1 重组蛋白
Uniprot ID	Q9CR59
抗体亚型	IgG
纯化方式	亲和纯化
亚细胞定位	线粒体, 细胞核
预测分子量 / 观测分子量	26 kDa / 25 kDa

## 应用

### WB 免疫印迹

物种: 小鼠, 大鼠  
 稀释比: 1: 500-1: 1000  
 阳性样品:

### ICC/IF 免疫细胞化学/免疫荧光

物种: 人  
 稀释比: 1: 100-1: 400  
 阳性样品: HeLa 细胞

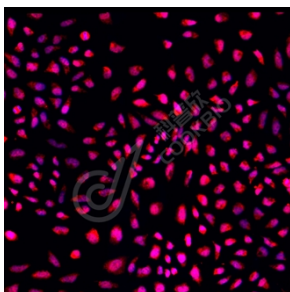
## 背景

GADD45GIP1 acts as a negative regulator of G1 to S cell cycle phase progression by inhibiting cyclin-dependent kinases. Inhibitory effects are additive with GADD45 proteins but occurs also in the absence of GADD45 proteins. Acts as a repressor of the orphan nuclear receptor NR4A1 by inhibiting AB domain-mediated transcriptional activity. May be involved in the hormone-mediated regulation of NR4A1 transcriptional activity.

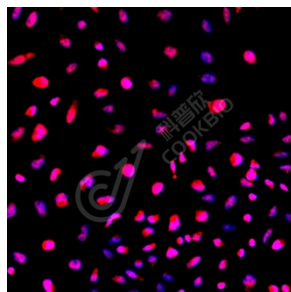
## 储存条件

**储存条件:** 自收到之日起 -20°C下储存一年, 避免反复冻融。  
**储存缓冲液:** 含 0.15% ProClin300 防腐剂, 100 μg/mL 牛血清白蛋白和 50%甘油的磷酸盐缓冲液。

## 图像



ICC 检测 CRIF1 蛋白(货号 K1334776)(红色)。  
 样品: HeLa 细胞, 4%多聚甲醛 (货号 KSG1101) 固定 20 分钟。  
 封闭: 3% BSA (货号 KSGC305010) 的 PBS 溶液, 室温孵育 30 分钟。  
 一抗: 1: 300 稀释, 4°C 孵育过夜。  
 二抗: Cy3 标记山羊抗兔 IgG (H+L) (货号 KB63909), 1: 300 稀释, 室温孵育 1 小时。



ICC 检测 CRIF1 蛋白(货号 K1334776)(红色)。  
 样品: HeLa 细胞, 4%多聚甲醛 (货号 KSG1101) 固定 20 分钟。  
 封闭: 3% BSA (货号 KSGC305010) 的 PBS 溶液, 室温孵育 30 分钟。  
 一抗: 1: 300 稀释, 4°C 孵育过夜。  
 二抗: Cy3 标记山羊抗兔 IgG (H+L) (货号 KB63909), 1: 300 稀释, 室温孵育 1 小时。

For Research Use Only!

Ver. No.: V1-202603