

# Anti-Thyrotroph embryonic factor 兔多克隆抗体

**K1334959** -20°C



## 产品信息

蛋白质全称	促甲状腺激素胚胎因子
别名	Tef, TEF Transcription Factor, KIAA1655, PAR BZIP Transcription Factor, PAR BZIP Family Member
免疫原	小鼠 Thyrotroph embryonic factor 重组蛋白
Uniprot ID	Q9JLC6
抗体亚型	IgG
纯化方式	亲和纯化
亚细胞定位	细胞核
预测分子量 / 观测分子量	33 kDa / 40 kDa

## 应用

### WB 免疫印迹

物种: 小鼠, 大鼠  
 稀释比: 1: 500-1: 1000  
 阳性样品:

### IHC/IF 免疫组织化学/免疫荧光

物种: 小鼠, 大鼠  
 稀释比: 1: 400-1: 1400  
 阳性样品: 脑, 骨骼肌

## 背景

TEF (thyrotrophic embryonic factor), also known as KIAA1655, is a 303 amino acid nuclear transcription factor that belongs to the bZIP (basic region/leucine zipper) family and PAR (proline and acidic amino acid-rich) subfamily. TEF binds DNA as either a homodimer or heterodimer, and is known to transactivate the TSH beta promoter. While broadly expressed in adults, TEF is only found in developing embryonic anterior pituitary gland.

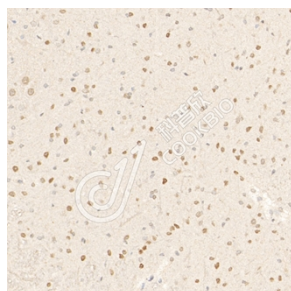
## 储存条件

**储存条件:** 自收到之日起 -20°C下储存一年, 避免反复冻融。  
**储存缓冲液:** 含 0.15% ProClin300 防腐剂, 100 µg/mL 牛血清白蛋白和 50%甘油的磷酸盐缓冲液。

## 图像



IHC 检测 Thyrotroph embryonic factor 蛋白(货号 K1334959).  
 样品: 小鼠骨骼肌, 4%多聚甲醛 (货号 KSG1101) 固定 12-24 小时.  
 抗原修复: Tris-EDTA 抗原修复液(pH 9.0) (KSG1203), 98°C, 20 分钟.  
 一抗: 1: 900 稀释, 4°C 孵育过夜.  
 二抗: S-vision 免疫组化多聚二抗(山羊抗兔),即用型 (货号 KB3906), 室温孵育 20 分钟.



IHC 检测 Thyrotroph embryonic factor 蛋白(货号 K1334959).  
 样品: 大鼠脑, 4%多聚甲醛 (货号 KSG1101) 固定 12-24 小时.  
 抗原修复: Tris-EDTA 抗原修复液(pH 9.0) (KSG1203), 98°C, 20 分钟.  
 一抗: 1: 900 稀释, 4°C 孵育过夜.  
 二抗: S-vision 免疫组化多聚二抗(山羊抗兔),即用型 (货号 KB3906), 室温孵育 20 分钟.

For Research Use Only!

Ver. No.: V1-202603