

# Anti-CPI-17 兔多克隆抗体

K1335037 -20°C



## 产品信息

蛋白质全称	蛋白磷酸酶 1 调节亚基 14A
别名	17 kDa PKC-potentiated inhibitory protein of PP1, Protein kinase C-potentiated inhibitor protein of 17 kDa, CPI-17, Ppp1r14a, Cpi17CPI17 alpha, PPP1INL, Regulatory subunit 14A
免疫原	小鼠 CPI-17 重组蛋白
Uniprot ID	Q91VC7
抗体亚型	IgG
纯化方式	亲和纯化
亚细胞定位	细胞质
预测分子量 / 观测分子量	17 kDa / 17 kDa

## 应用

### WB 免疫印迹

物种: 小鼠, 大鼠  
 稀释比: 1: 500-1: 1000  
 阳性样品:

### IHC/IF 免疫组织化学/免疫荧光

物种: 小鼠, 大鼠  
 稀释比: 1: 700-1: 2000  
 阳性样品: 脑

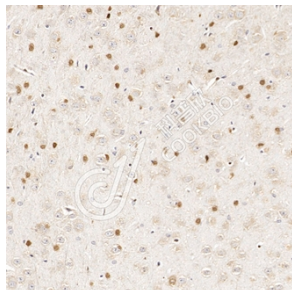
## 背景

PPP1R14A, also named as CPI17, belongs to the protein phosphatase 1 (PP1) inhibitor family. This protein is an inhibitor of smooth muscle myosin phosphatase, and has higher inhibitory activity when phosphorylated. Inhibition of myosin phosphatase leads to increased myosin phosphorylation and enhanced smooth muscle contraction. CPI17 has two isoforms: CPI-17alpha (17 kDa) and CPI-17beta (13 kDa).

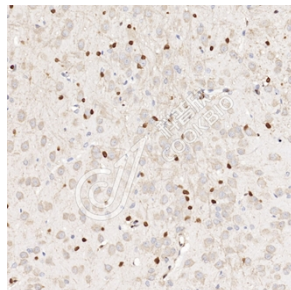
## 储存条件

**储存条件:** 自收到之日起 -20°C下储存一年, 避免反复冻融。  
**储存缓冲液:** 含 0.15% ProClin300 防腐剂, 100 µg/mL 牛血清白蛋白和 50%甘油的磷酸盐缓冲液。

## 图像



IHC 检测 CPI-17 蛋白(货号 K1335037).  
 样品: 小鼠脑, 4%多聚甲醛 (货号 KSG1101) 固定 12-24 小时.  
 抗原修复: 柠檬酸抗原修复液(干粉, pH 6.0) (KSG1201), 98°C, 20 分钟.  
 一抗: 1: 1400 稀释, 4°C 孵育过夜.  
 二抗: S-vision 免疫组化多聚二抗(山羊抗兔),即用型 (货号 KB3906), 室温孵育 20 分钟.



IHC 检测 CPI-17 蛋白(货号 K1335037).  
 样品: 大鼠脑, 4%多聚甲醛 (货号 KSG1101) 固定 12-24 小时.  
 抗原修复: 柠檬酸抗原修复液(干粉, pH 6.0) (KSG1201), 98°C, 20 分钟.  
 一抗: 1: 1400 稀释, 4°C 孵育过夜.  
 二抗: S-vision 免疫组化多聚二抗(山羊抗兔),即用型 (货号 KB3906), 室温孵育 20 分钟.

For Research Use Only!

Ver. No.: V1-202603