

Anti-Sialoadhesin/CD169 兔多克隆抗体

K1335055 -20°C



产品信息

蛋白质全称	唾液酸粘附素
别名	Sheep erythrocyte receptor, SER, Sialic acid-binding Ig-like lectin 1, Siglec-1, CD169, Siglec1, Sa, Sn, DKFZp667F058, CD169 antigen
免疫原	小鼠 Sialoadhesin/CD169 重组蛋白
Uniprot ID	Q62230
抗体亚型	IgG
纯化方式	亲和纯化
亚细胞定位	细胞膜, 分泌型

应用

IHC/IF 免疫组织化学/免疫荧光

物种: 人, 小鼠, 大鼠

稀释比: 1: 700-1: 1400

阳性样品: 淋巴结, 脾

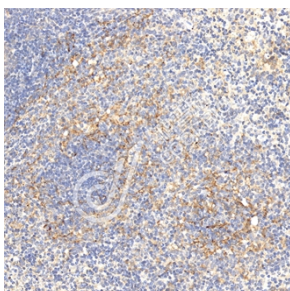
背景

The siglecs are a family of membrane bound lectins (of the immunoglobulin superfamily) that bind sialic acid and mediate cell-cell interactions. Family members include sialoadhesin, CD22 and CD33. Sialoadhesin is a macrophage-specific cell adhesion molecule that is expressed on activated macrophages in chronic inflammation and in tumours.

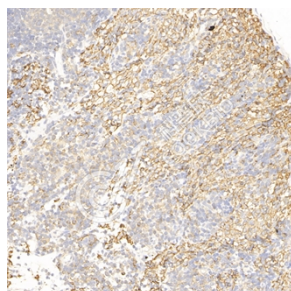
储存条件

储存条件: 自收到之日起 -20°C下储存一年, 避免反复冻融。
储存缓冲液: 含 0.15% ProClin300 防腐剂, 100 µg/mL 牛血清白蛋白和 50%甘油的磷酸盐缓冲液。

图像



IHC 检测 Sialoadhesin/CD169 蛋白(货号 K1335055).
 样品: 小鼠脾, 4%多聚甲醛 (货号 KSG1101) 固定 12-24 小时.
 抗原修复: 柠檬酸抗原修复液(干粉, pH 6.0) (KSG1201), 98°C, 20 分钟.
 一抗: 1: 1100 稀释, 4°C 孵育过夜.
 二抗: S-vision 免疫组化多聚二抗(山羊抗兔), 即用型 (货号 KB3906), 室温孵育 20 分钟.



IHC 检测 Sialoadhesin/CD169 蛋白(货号 K1335055).
 样品: 大鼠淋巴结, 4%多聚甲醛 (货号 KSG1101) 固定 12-24 小时.
 抗原修复: 柠檬酸抗原修复液(干粉, pH 6.0) (KSG1201), 98°C, 20 分钟.
 一抗: 1: 1100 稀释, 4°C 孵育过夜.
 二抗: S-vision 免疫组化多聚二抗(山羊抗兔), 即用型 (货号 KB3906), 室温孵育 20 分钟.

For Research Use Only!

Ver. No.: V1-202603