

# Anti-AFAP 兔多克隆抗体

K1335157 -20°C



## 产品信息

|               |  |
|---------------|--|
| 蛋白质全称         | 肌动蛋白丝相关蛋白 1  |
| 别名            | 110 kDa actin filament-associated protein, AFAP-110, Afap1, Kiaa3018, FLJ56849 |
| 免疫原           | 小鼠 AFAP 重组蛋白   |
| Uniprot ID    | Q80YS6   |
| 抗体亚型          | IgG  |
| 纯化方式          | 亲和纯化   |
| 预测分子量 / 观测分子量 | 81 kDa / 110 kDa   |

## 应用

### WB 免疫印迹

物种：人，小鼠，大鼠

稀释比：1: 500-1: 1000

阳性样品：结肠，脑

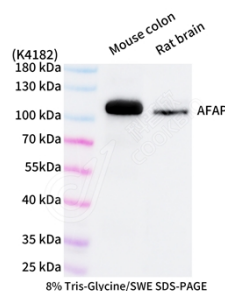
## 背景

The protein encoded by this gene is a Src binding partner. It may represent a potential modulator of actin filament integrity in response to cellular signals, and may function as an adaptor protein by linking Src family members and/or other signaling proteins to actin filaments. Multiple transcript variants encoding different isoforms have been found for this gene.

## 储存条件

**储存条件：**自收到之日起 -20°C 下储存一年，避免反复冻融。  
**储存缓冲液：**含 0.15% ProClin300 防腐剂，100 μg/mL 牛血清白蛋白和 50% 甘油的磷酸盐缓冲液。

## 图像



WB 检测 AFAP 蛋白(货号 K1335157).  
 样品：经 RIPA 裂解液(货号 KSG2002)处理的蛋白质。  
 封闭：3%脱脂牛奶(货号 KSGC310001)溶于 TBST 溶液，室温孵育 1 小时。  
 一抗：1: 1000 稀释，4°C 孵育过夜。  
 二抗：HRP 标记山羊抗兔 IgG (H+L) (货号 KB69909)，1: 5000 稀释，室温孵育 1 小时。

For Research Use Only!

Ver. No.: V1-202603